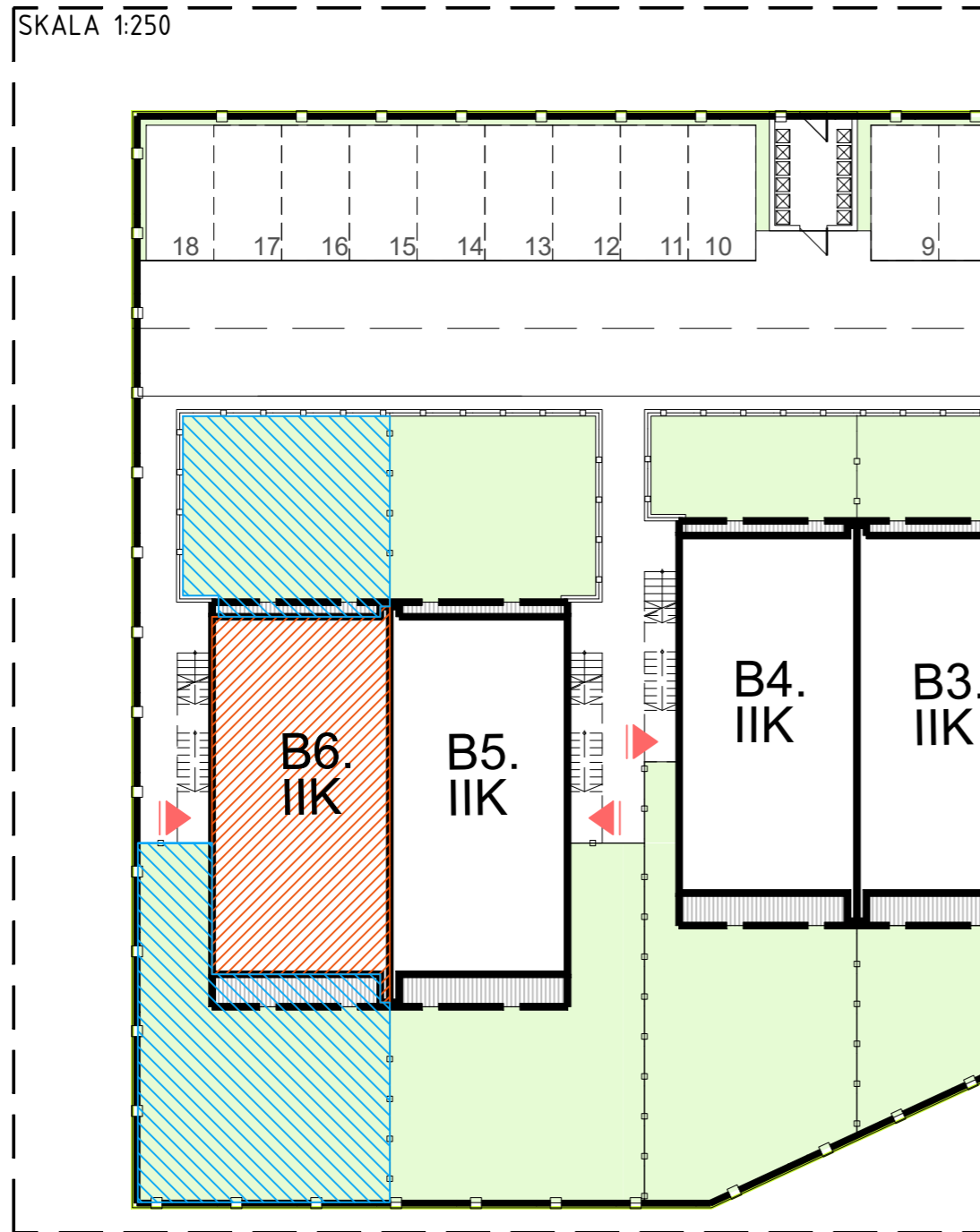


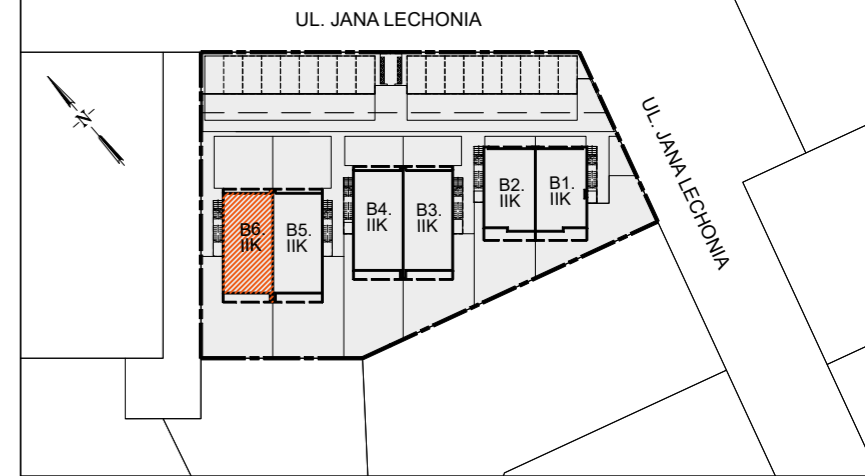
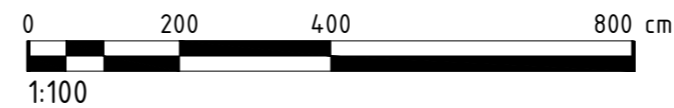
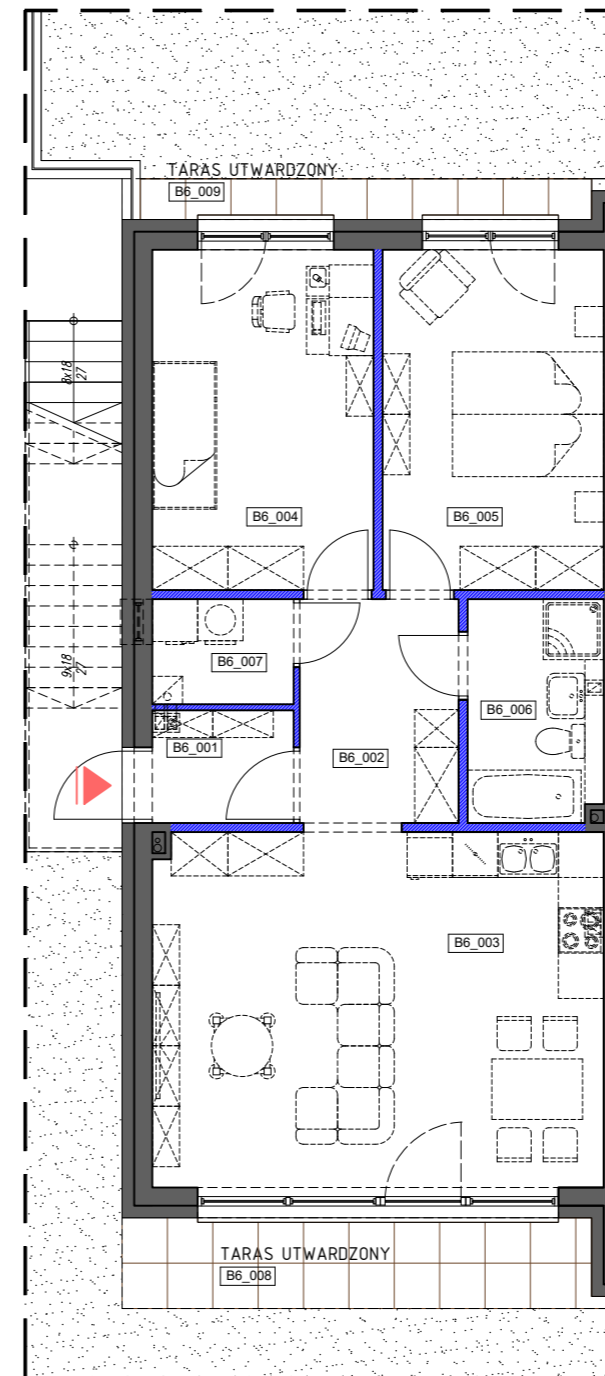
FRAGMENT DZIAŁKI Z ZAZNACZENIEM POWIERZCHNI PRZYNALEŻNYCH DO MIESZKANIA "A" W BUDYNKU NR 6

SKALA 1:250



POWIERZCHNIE PRZYNALEŻNE:  
 - TEREN ZIELONY: 135,82 m<sup>2</sup>  
 - TARAS: 10,73 m<sup>2</sup>

POZIOM KONDYGNACJI PARTERU:  
 BUDYNEK NR 6, LOKAL MIESZKALNY "A"



PLAN SYTUACYJNY 1:1000

ZESTAWIENIE POWIERZCHNI POMIESZCZEŃ MIESZKANIA A (PARTER) - BUDYNEK NR 6		
LP.	NAZWA POM.	JEDNOSTKA [m <sup>2</sup> ]
B6_001	WIATROŁAP	2,69
B6_002	KORYTARZ	6,07
B6_003	SALON Z ANEKSEM KUCHENNYM	27,65
B6_004	POKÓJ 1	12,94
B6_005	POKÓJ 2	12,94
B6_006	ŁAZIENKA	5,12
B6_007	POM. GOSPODARCZE	2,50
SUMA		69,910
B6_008	TARAS 1	7,51
B6_009	TARAS 2	3,22

LEGENDA:

- WEJŚCIE DO LOKALU MIESZKALNEGO
- ŚCIANY NADAJĄCE SIĘ DO LIKWIDACJI LUB ZMIANY UKŁADU
- USYTUOWANIE LOKALU MIESZKALNEGO W BUDYNKU - POZIOM PARTERU
- POWIERZCHNIE PRZYNALEŻNE DZIAŁKI

INWESTOR: AZ BUDOWNICTWO SP. Z O.O.		ADRES INWESTORA: UL. KOBIERZYCKA 19, 52-315 WROCŁAW	
NAZWA INWESTYCJI: BUDOWA SZESZCIU BUDYNKÓW MIESZKALNYCH, JEDNORODZINNYCH W UKŁADZIE BLIŹNIACZYM, ZAWIERAJĄCYCH PO DWA LOKALE MIESZKALNE WRAZ Z NIEZBEDNĄ INFRASTRUKTURĄ TECHNICZNĄ I ZAGOSPODAROWANIEM TERENU		ADRES INWESTYCJI: UL. JANA LECHONIA DZ. NR 29/32, DZ. NR 29/33, AM-20 OBR. WOJSZYCE, WROCŁAW	
NAZWA RYSUNKU: KARTA MIESZKANIA "A" BUDYNEK B6		SKALA: 1:100	NR RYSUNKU: A-11
BRANŻA: ARCHITEKTURA		MIEJSCOWOŚĆ: WROCŁAW	
DATA: lipiec 2023			