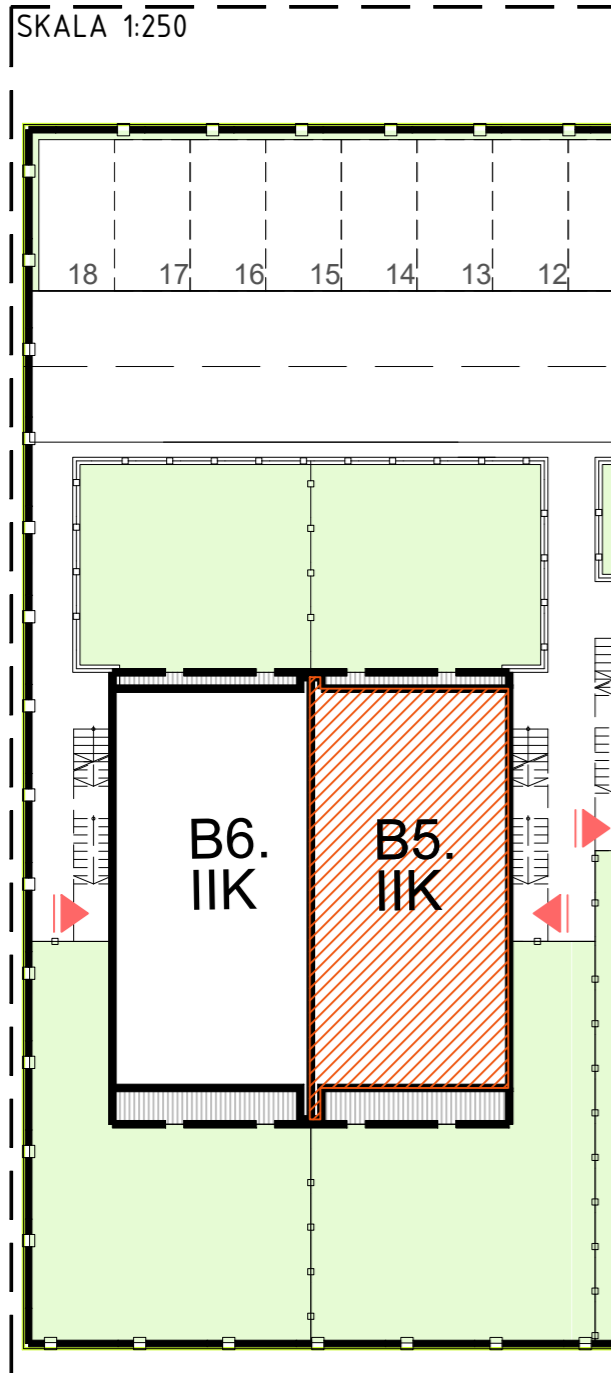
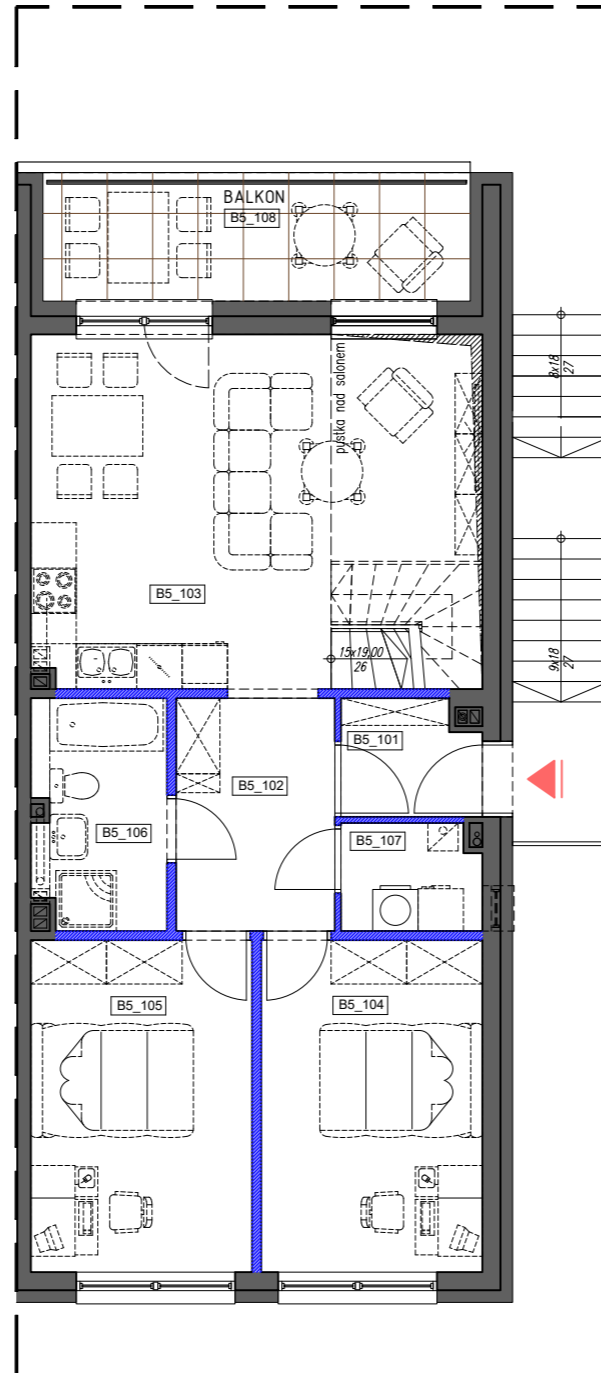


FRAGMENT DZIAŁKI Z ZAZNACZENIEM
POWIERZCHNI PRZYNALEŻNYCH DO
MIESZKANIA "B" W BUDYNKU NR 5

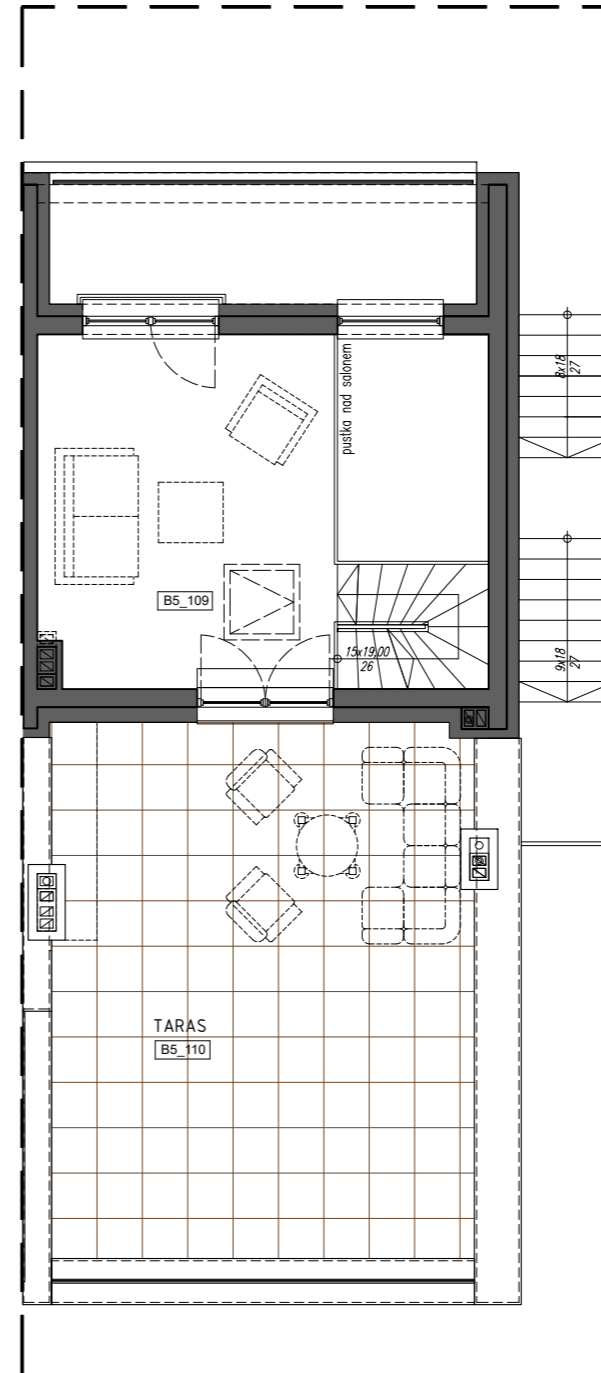
SKALA 1:250



POZIOM KONDYGNACJI I PIĘTRA:
BUDYNEK NR 5, LOKAL MIESZKALNY "B"



POZIOM ANTRESOLI:
BUDYNEK NR 5, LOKAL MIESZKALNY "B"






PLAN SYTUACYJNY 1:1000

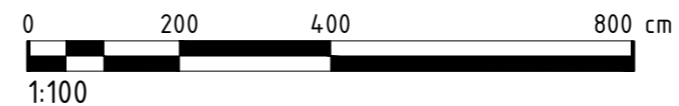
ZESTAWIENIE POWIERZCHNI POMIESZCZEŃ MIESZKANIA B (PIĘTRO) - BUDYNEK NR 5		
LP.	NAZWA POM.	JEDNOSTKA [m ²]
B5_101	WIATROKAP	2,64
B5_102	KORYTARZ	6,32
B5_103	SALON Z ANEKSEM KUCHENNYM	25,42
B5_104	POKÓJ 1	12,62
B5_105	POKÓJ 2	12,62
B5_106	ŁAZIENKA	5,16
B5_107	POM. GOSPODARCZE	2,48
SUMA		67,260
B5_108	BALKON 1	8,70

ZESTAWIENIE POWIERZCHNI POMIESZCZEŃ MIESZKANIA B (PIĘTRO-ANTRESOLA) - BUDYNEK NR 5		
LP.	NAZWA POM.	JEDNOSTKA [m ²]
B5_109	ANTRESOLA	18,02
SUMA		18,02
B5_110	TARAS 1	39,25

SUMA POWIERZCHNI (PIĘTRO + ANTRESOLA)	85,28
--	--------------

LEGENDA:

-  WEJŚCIE DO LOKALU MIESZKALNEGO
-  ŚCIANY NADAJĄCE SIĘ DO LIKWIDACJI LUB ZMIANY UKŁADU
-  USYTUOWANIE LOKALU MIESZKALNEGO W BUDYNKU - POZIOM 1 PIĘTRA



INWESTOR: AZ BUDOWNICTWO SP. Z O.O.	ADRES INWESTORA: UL. KOBIERZYCKA 19, 52-315 WROCŁAW
NAZWA INWESTYCJI: BUDOWA SZEŚCIU BUDYNKÓW MIESZKALNYCH, JEDNORODZINNYCH W UKŁADZIE BLIŹNIACZYM, ZAWIERAJĄCYCH PO DWA LOKALE MIESZKALNE WRAZ Z NIEZBEDNĄ INFRASTRUKTURĄ TECHNICZNĄ I ZAGOSPODAROWANIEM TERENU	ADRES INWESTYCJI: UL. JANA LECHONIA DZ. NR 29/32, DZ. NR 29/33, AM-20 OBR. WOJSZYCE, WROCŁAW
NAZWA RYSUNKU: KARTA MIESZKANIA "B" BUDYNEK B5	SKALA: 1:100
 WPA - Wilisowski Pracownia Architektoniczna 53-143 Wrocław, ul. Orła 18/19 tel./fax: 71 783592/04, 501 423 047, e-mail: biuro@wpa.wroclaw.pl	BRANŻA: ARCHITEKTURA
STADIUM: KARTA MIESZKANIA	MIEJSCOWOŚĆ: WROCŁAW
	DATA: lipiec 2023