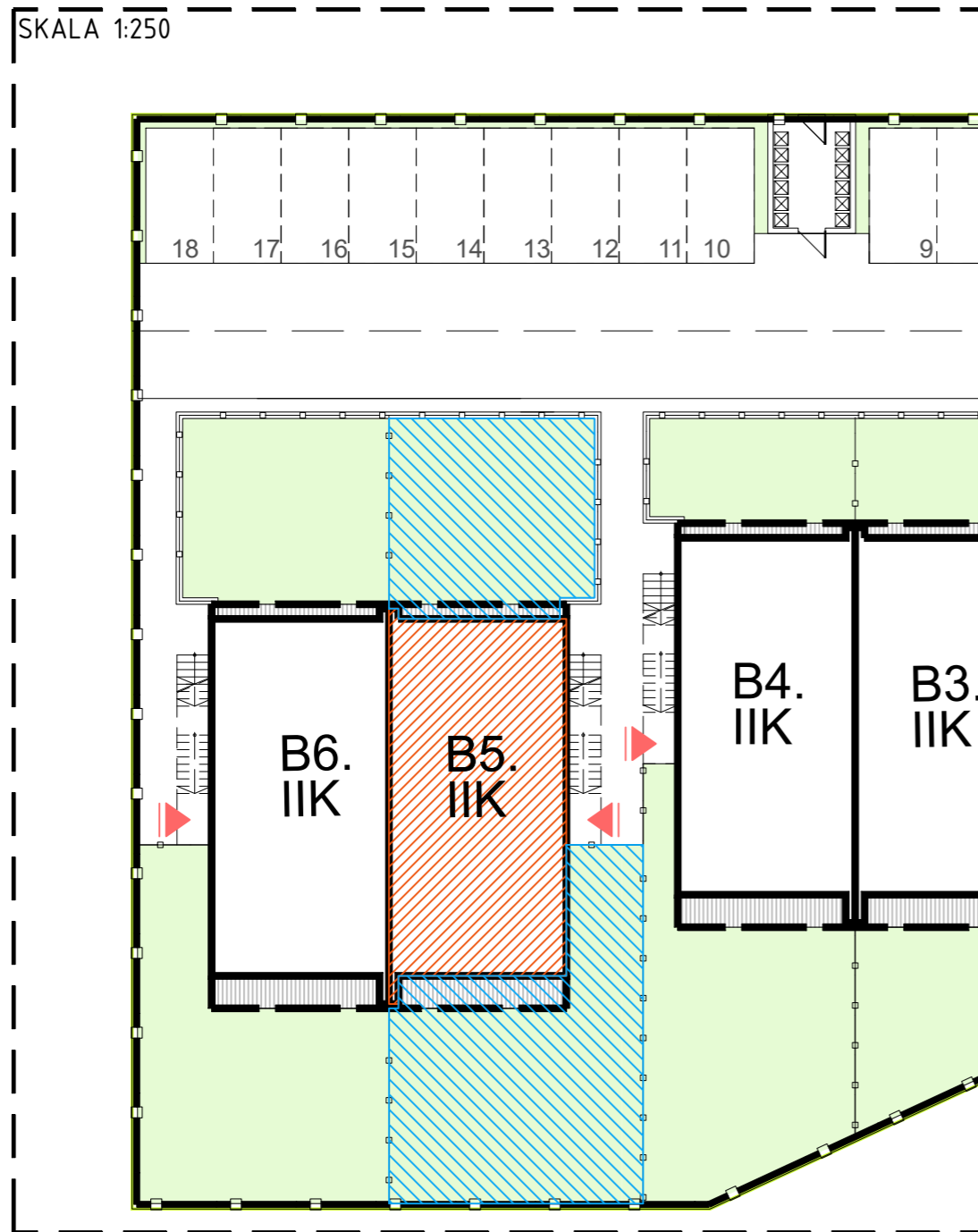


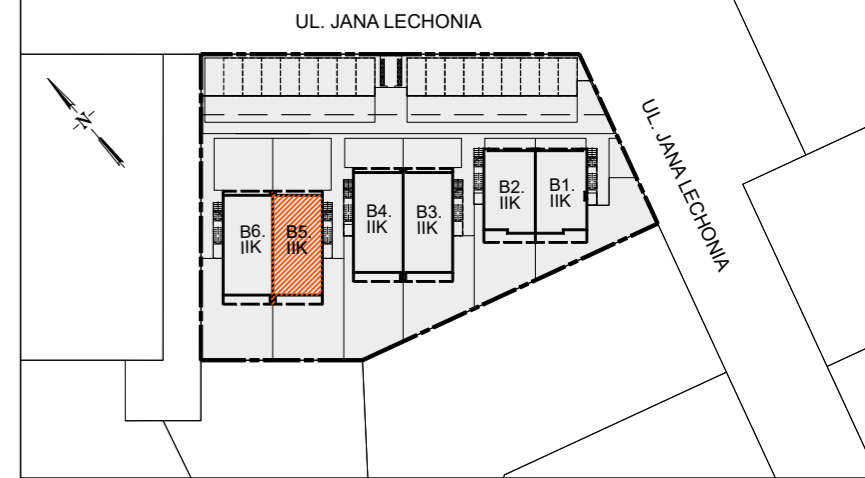
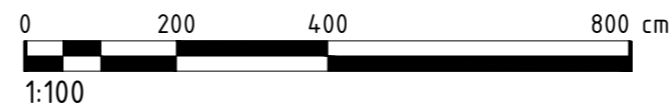
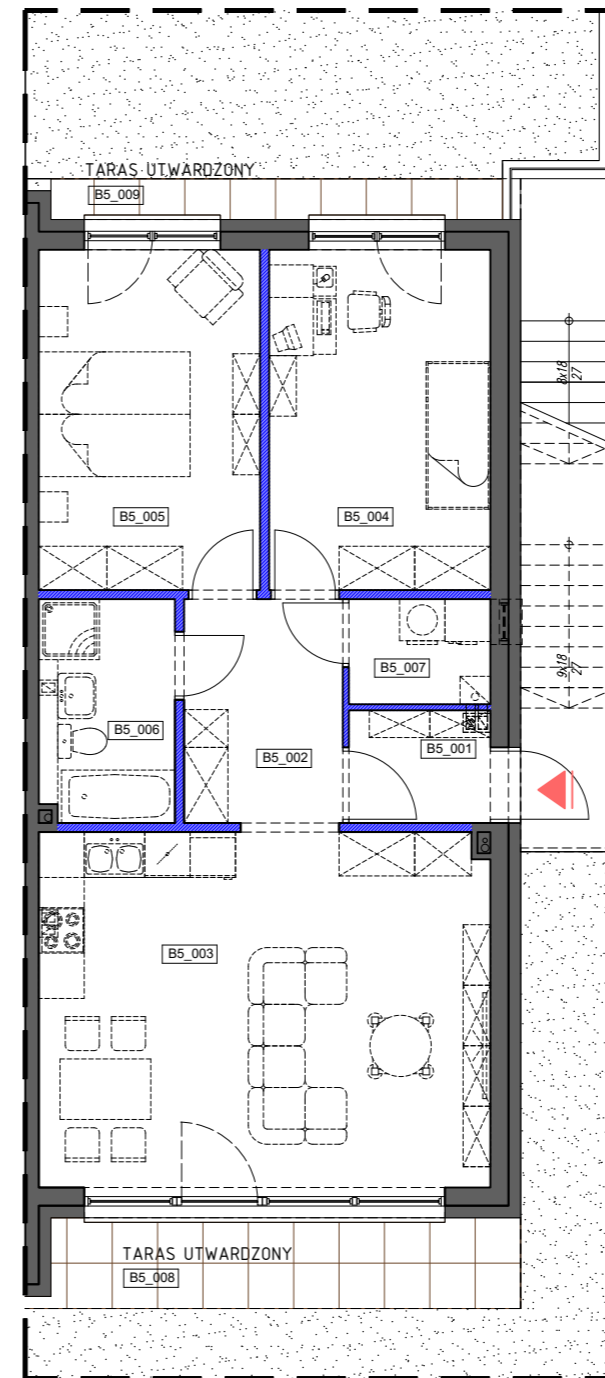
FRAGMENT DZIAŁKI Z ZAZNACZENIEM POWIERZCHNI PRZYNALEŻNYCH DO MIESZKANIA "A" W BUDYNKU NR 5

SKALA 1:250



POWIERZCHNIE PRZYNALEŻNE:  
 - TEREN ZIELONY: 136,98 m<sup>2</sup>  
 - TARAS: 10,73 m<sup>2</sup>

POZIOM KONDYGNACJI PARTERU:  
 BUDYNEK NR 5, LOKAL MIESZKALNY "A"



PLAN SYTUACYJNY 1:1000

ZESTAWIENIE POWIERZCHNI POMIESZCZEŃ MIESZKANIA A (PARTER) - BUDYNEK NR 5		
LP.	NAZWA POM.	JEDNOSTKA [m <sup>2</sup> ]
B5_001	WIATROŁAP	2,69
B5_002	KORYTARZ	6,07
B5_003	SALON Z ANEKSEM KUCHENNYM	27,65
B5_004	POKÓJ 1	12,94
B5_005	POKÓJ 2	12,94
B5_006	ŁAZIENKA	5,12
B5_007	POM. GOSPODARCZE	2,50
SUMA		69,910
B3_008	TARAS 1	7,51
B3_009	TARAS 2	3,22

LEGENDA:

- WEJŚCIE DO LOKALU MIESZKALNEGO
- ŚCIANY NADAJĄCE SIĘ DO LIKWIDACJI LUB ZMIANY UKŁADU
- USYTUOWANIE LOKALU MIESZKALNEGO W BUDYNKU - POZIOM PARTERU
- POWIERZCHNIE PRZYNALEŻNE DZIAŁKI

INWESTOR: AZ BUDOWNICTWO SP. Z O.O.	ADRES INWESTORA: UL. KOBIERZYCKA 19, 52-315 WROCLAW
NAZWA INWESTYCJI: BUDOWA SZESZCIU BUDYNKÓW MIESZKALNYCH, JEDNORODZINNYCH W UKŁADZIE BLIŹNIACZYM, ZAWIERAJĄCYCH PO DWA LOKALE MIESZKALNE WRAZ Z NIEZBEDNĄ INFRASTRUKTURĄ TECHNICZNĄ I ZAGOSPODAROWANIEM TERENU	ADRES INWESTYCJI: UL. JANA LECHONIA DZ. NR 29/32, DZ. NR 29/33, AM-20 OBR. WOJSZYCE, WROCLAW
NAZWA RYSUNKU: KARTA MIESZKANIA "A" BUDYNEK B5	SKALA: 1:100
BRANŻA: ARCHITEKTURA	MIEJSCOWOŚĆ: WROCLAW
STADIUM: KARTA MIESZKANIA	DATA: lipiec 2023