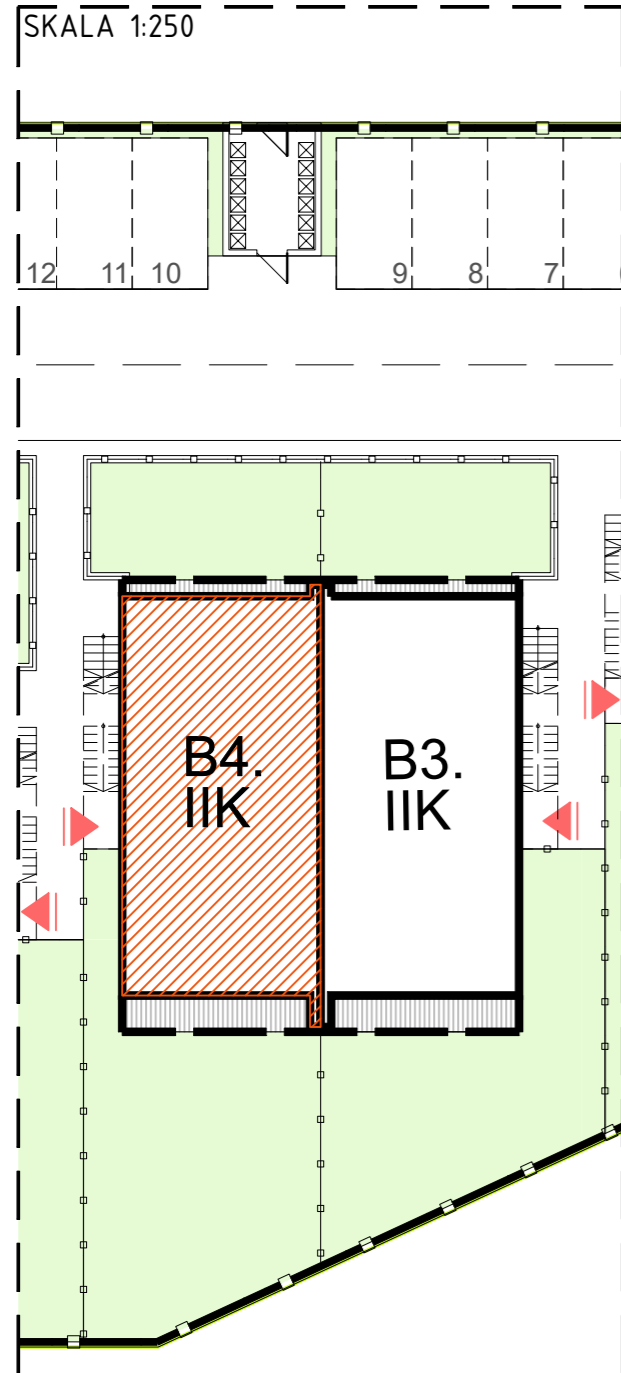
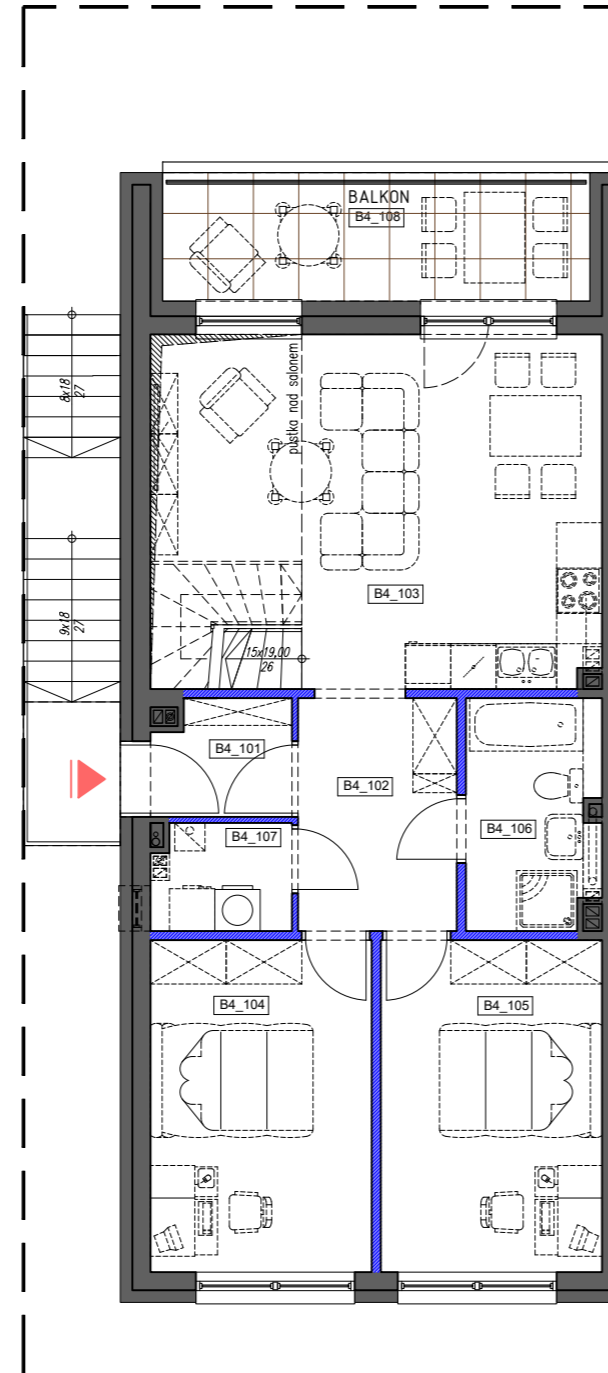


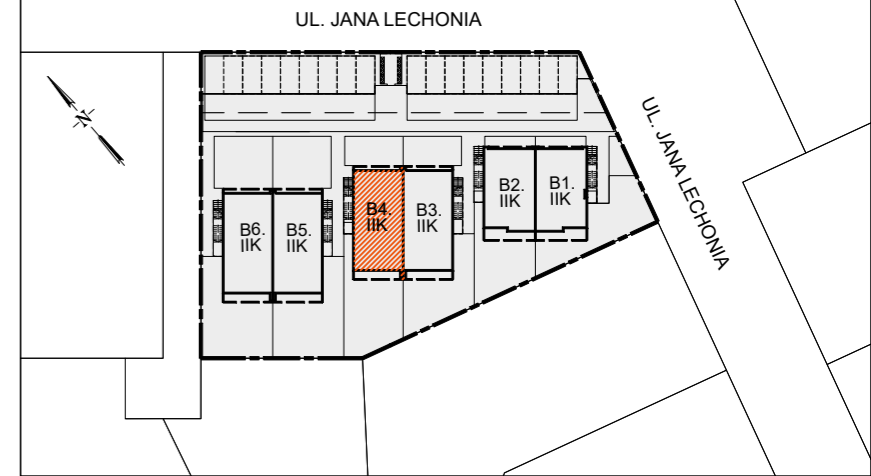
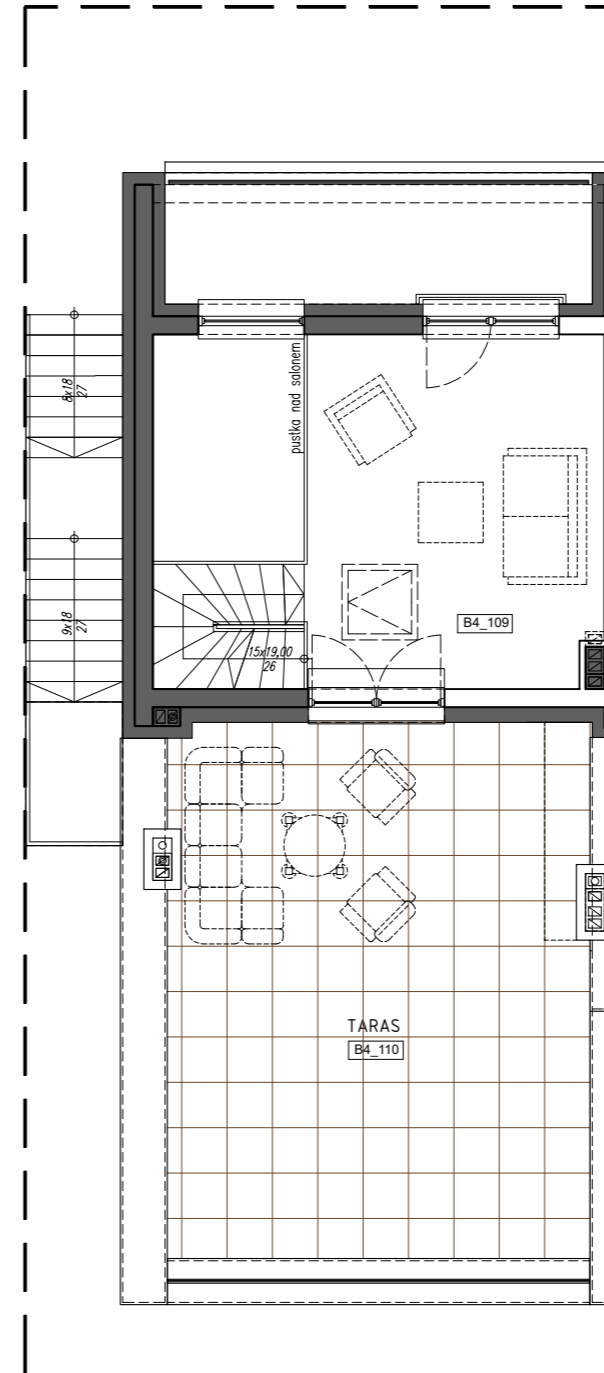
FRAGMENT DZIAŁKI Z ZAZNACZENIEM  
POWIERZCHNI PRZYNALEŻNYCH DO  
MIESZKANIA "B" W BUDYNKU NR 4



POZIOM KONDYGNACJI I PIĘTRA:  
BUDYNEK NR 4, LOKAL MIESZKALNY "B"



POZIOM ANTRESOLI:  
BUDYNEK NR 4, LOKAL MIESZKALNY "B"






PLAN SYTUACYJNY 1:1000

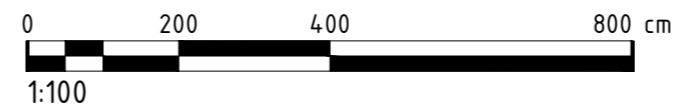
ZESTAWIENIE POWIERZCHNI POMIESZCZEŃ MIESZKANIA B (PIĘTRO) - BUDYNEK NR 4		
LP.	NAZWA POM.	JEDNOSTKA [m <sup>2</sup> ]
B4_101	WIATROKAP	2,64
B4_102	KORYTARZ	6,32
B4_103	SALON Z ANEKSEM KUCHENNYM	25,42
B4_104	POKÓJ 1	12,62
B4_105	POKÓJ 2	12,62
B4_106	ŁAZIENKA	5,16
B4_107	POM. GOSPODARCZE	2,48
<b>SUMA</b>		<b>67,260</b>
B4_108	BALKON 1	8,70

ZESTAWIENIE POWIERZCHNI POMIESZCZEŃ MIESZKANIA B (PIĘTRO-ANTRESOLA) - BUDYNEK NR 4		
LP.	NAZWA POM.	JEDNOSTKA [m <sup>2</sup> ]
B4_109	ANTRESOLA	18,02
<b>SUMA</b>		<b>18,02</b>
B4_110	TARAS 1	39,25

<b>SUMA POWIERZCHNI (PIĘTRO + ANTRESOLA)</b>	<b>85,28</b>
--	--------------

LEGENDA:

-  WEJŚCIE DO LOKALU MIESZKALNEGO
-  ŚCIANY NADAJĄCE SIĘ DO LIKWIDACJI LUB ZMIANY UKŁADU
-  USYTUOWANIE LOKALU MIESZKALNEGO W BUDYNKU - POZIOM 1 PIĘTRA



INWESTOR: <b>AZ BUDOWNICTWO SP. Z O.O.</b>	ADRES INWESTORA: <b>UL. KOBIERZYCKA 19, 52-315 WROCŁAW</b>
NAZWA INWESTYCJI: BUDOWA SZEŚCIU BUDYNKÓW MIESZKALNYCH, JEDNORODZINNYCH W UKŁADZIE BLIŹNIACZYM, ZAWIERAJĄCYCH PO DWA LOKALE MIESZKALNE WRAZ Z NIEZBEDNĄ INFRASTRUKTURĄ TECHNICZNĄ I ZAGOSPODAROWANIEM TERENU	ADRES INWESTYCJI: <b>UL. JANA LECHONIA DZ. NR 29/32, DZ. NR 29/33, AM-20 OBR. WOJSZYCE, WROCŁAW</b>
NAZWA RYSUNKU: <b>KARTA MIESZKANIA "B" BUDYNEK B4</b>	SKALA: 1:100
BRANŻA: ARCHITEKTURA	MIEJSCOWOŚĆ: WROCŁAW
STADIUM: KARTA MIESZKANIA	DATA: lipiec 2023



WPA - Wilisowski Pracownia  
Architektoniczna  
53-143 Wrocław, ul. Główna 18/19  
tel./fax: 71 793592/04, 501 423 047, e-mail: biuro@wpa.wroclaw.pl

BRANŻA:  
ARCHITEKTURA  
STADIUM:  
KARTA MIESZKANIA

MIEJSCOWOŚĆ:  
WROCŁAW  
DATA:  
lipiec 2023