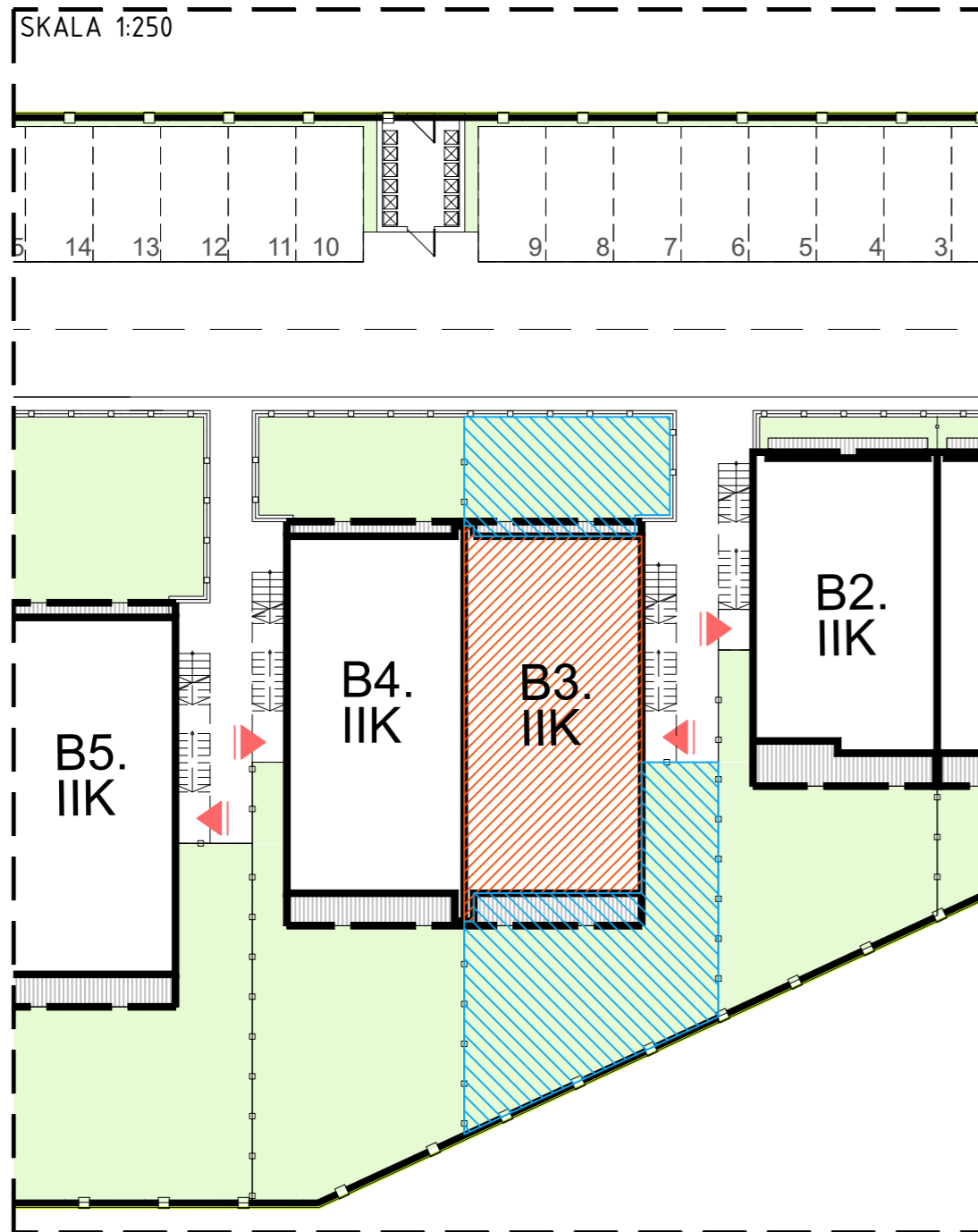
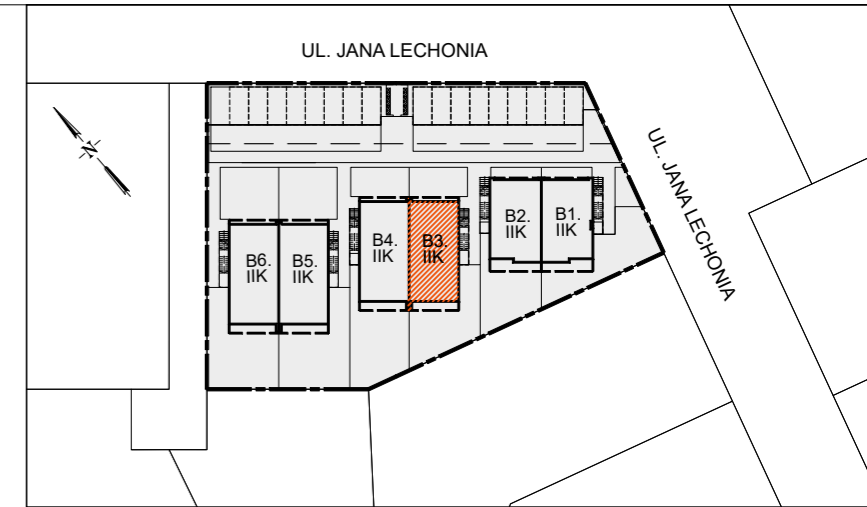
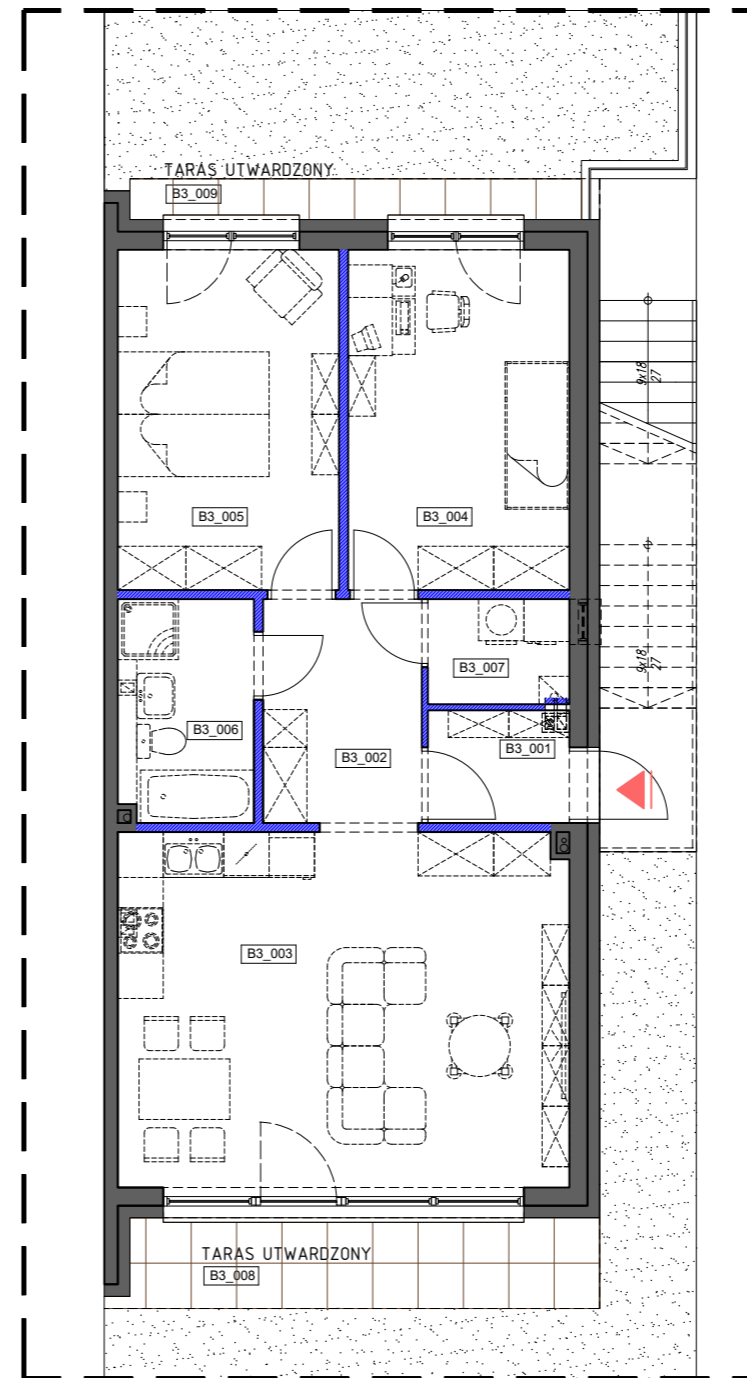


FRAGMENT DZIAŁKI Z ZAZNACZENIEM POWIERZCHNI PRZYNALEŻNYCH DO MIESZKANIA "A" W BUDYNKU NR 3



POWIERZCHNIE PRZYNALEŻNE:
 - TEREN ZIELONY: 98,39 m²
 - TARAS: 10,73 m²

POZIOM KONDYGNACJI PARTERU:
 BUDYNEK NR 3, LOKAL MIESZKALNY "A"

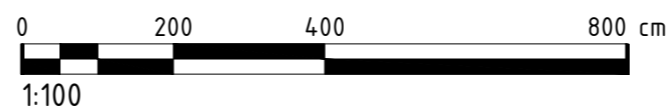


PLAN SYTUACYJNY 1:1000

ZESTAWIENIE POWIERZCHNI POMIESZCZEŃ MIESZKANIA A (PARTER) - BUDYNEK NR 3		
LP.	NAZWA POM.	JEDNOSTKA [m ²]
B3_001	WIATROŁAP	2,69
B3_002	KORYTARZ	6,07
B3_003	SALON Z ANEKSEM KUCHENNYM	27,65
B3_004	POKÓJ 1	12,94
B3_005	POKÓJ 2	12,94
B3_006	ŁAZIENKA	5,12
B3_007	POM. GOSPODARCZE	2,50
SUMA		69,910
B3_008	TARAS 1	7,51
B3_009	TARAS 2	3,22

LEGENDA:

- WEJŚCIE DO LOKALU MIESZKALNEGO
- ŚCIANY NADAJĄCE SIĘ DO LIKWIDACJI LUB ZMIANY UKŁADU
- USYTUOWANIE LOKALU MIESZKALNEGO W BUDYNKU - POZIOM PARTERU
- POWIERZCHNIE PRZYNALEŻNE DZIAŁKI



INWESTOR: AZ BUDOWNICTWO SP. Z O.O.	ADRES INWESTORA: UL. KOBIERZYCKA 19, 52-315 WROCŁAW
NAZWA INWESTYCJI: BUDOWA SZESZCIU BUDYNKÓW MIESZKALNYCH, JEDNORODZINNYCH W UKŁADZIE BLIŹNIACZYM, ZAWIERAJĄCYCH PO DWA LOKALE MIESZKALNE WRAZ Z NIEZBEDNĄ INFRASTRUKTURĄ TECHNICZNĄ I ZAGOSPODAROWANIEM TERENU	ADRES INWESTYCJI: UL. JANA LECHONIA DZ. NR 29/32, DZ. NR 29/33, AM-20 OBR. WOJSZYCE, WROCŁAW
NAZWA RYSUNKU: KARTA MIESZKANIA "A" BUDYNEK B3	SKALA: 1:100
BRANŻA: ARCHITEKTURA	MIEJSCOWOŚĆ: WROCŁAW
DATA: lipiec 2023	