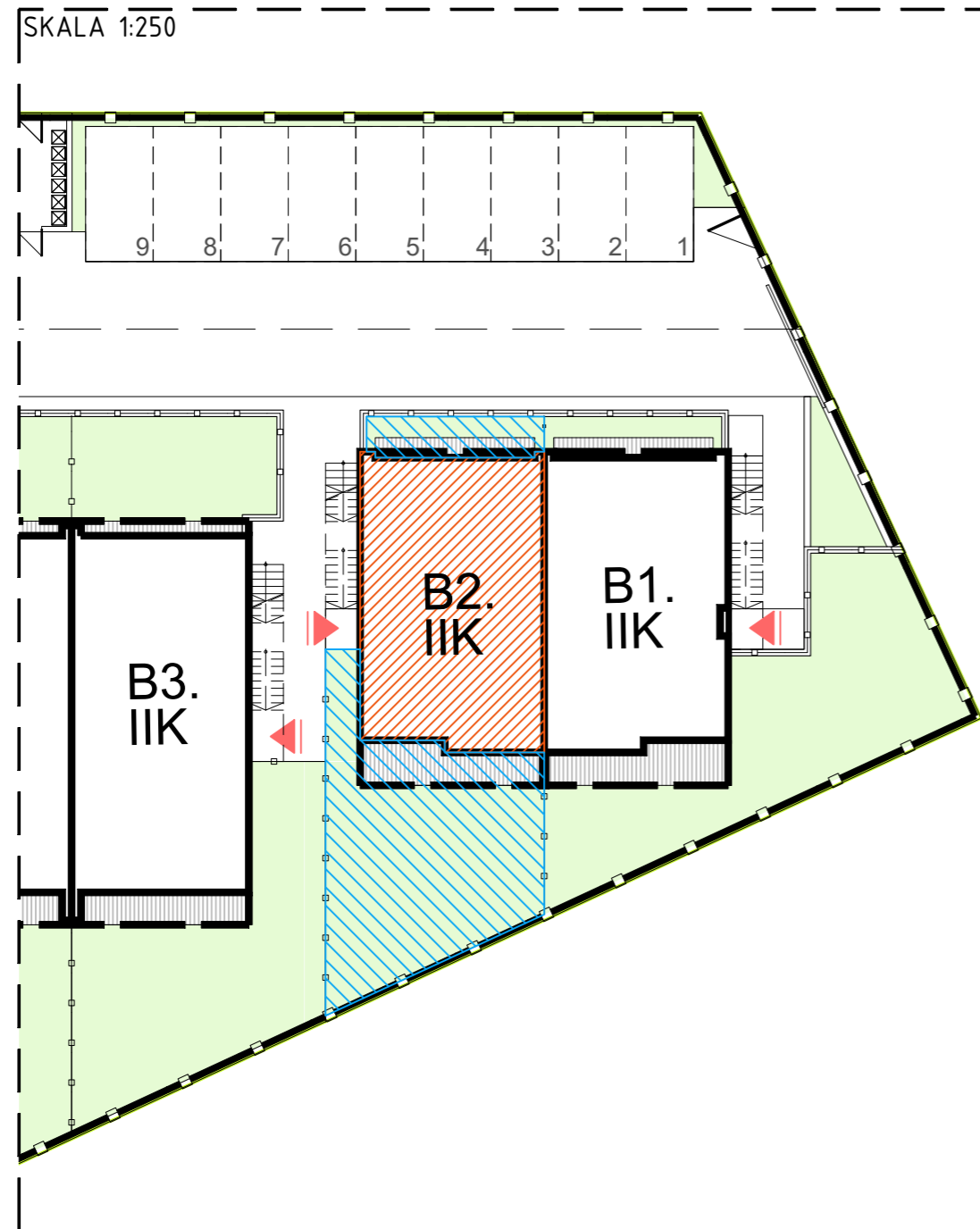


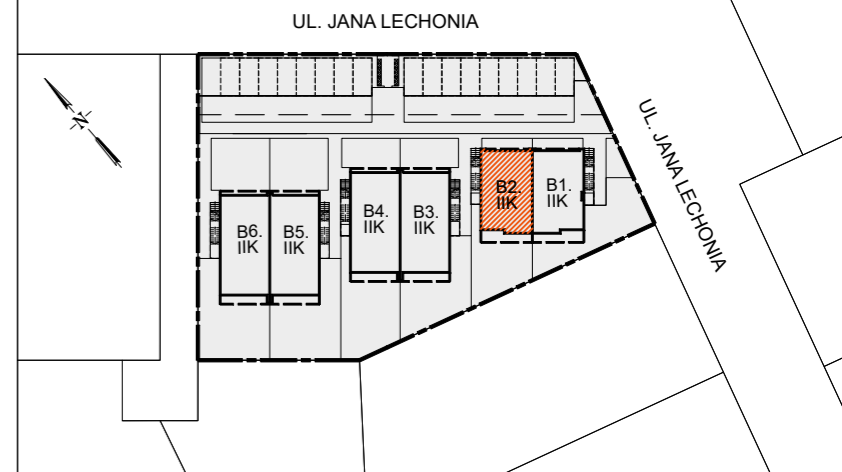
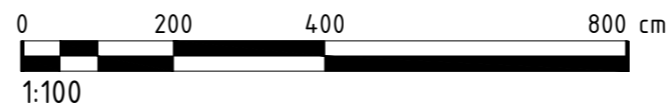
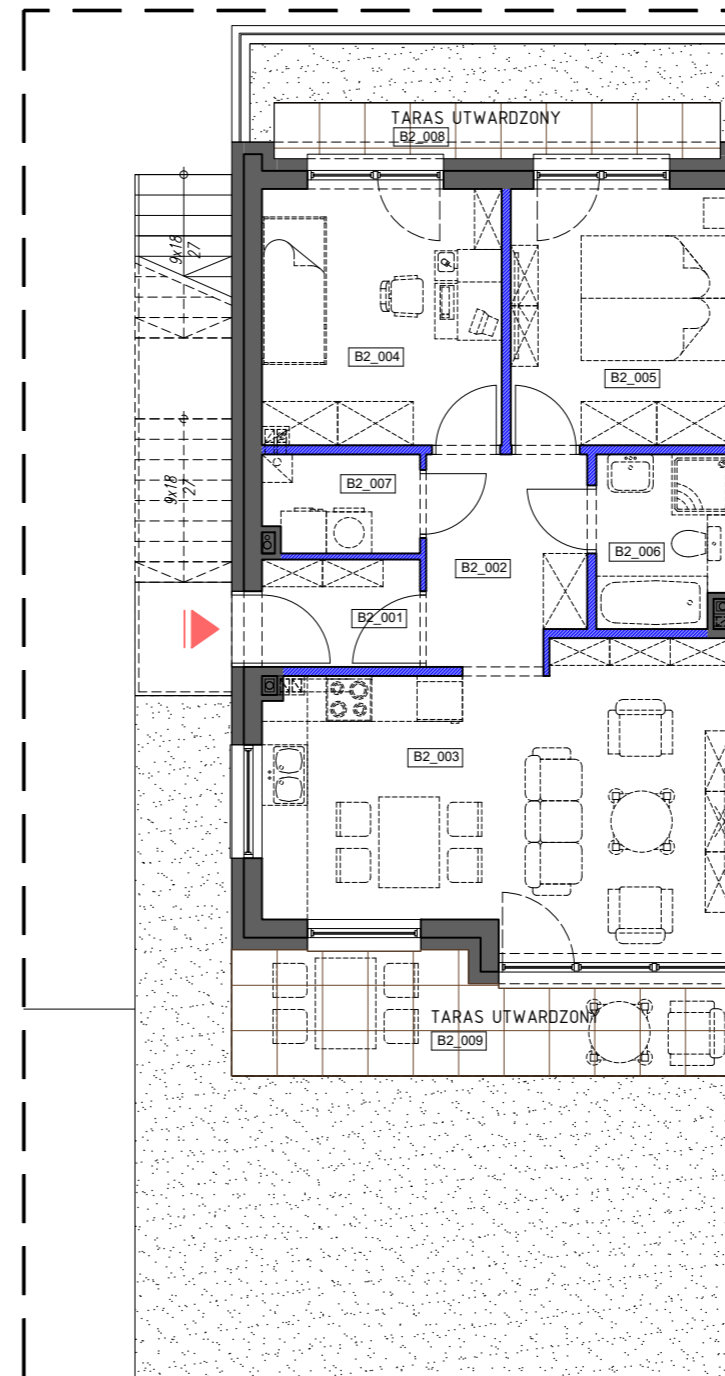
FRAGMENT DZIAŁKI Z ZAZNACZENIEM POWIERZCHNI PRZYNALEŻNYCH DO MIESZKANIA "A" W BUDYNKU NR 2

SKALA 1:250



POWIERZCHNIE PRZYNALEŻNE:
 - TEREN ZIELONY: 65,72 m²
 - TARAS: 14,03 m²


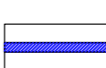


POZIOM KONDYGNACJI PARTERU:
 BUDYNEK NR 2, LOKAL MIESZKALNY "A"



PLAN SYTUACYJNY 1:1000

ZESTAWIENIE POWIERZCHNI POMIĘSZCZEŃ MIESZKANIA A (PARTER) - BUDYNEK NR 2		
LP.	NAZWA POM.	JEDNOSTKA [m ²]
B2_001	WIATROŁAP	2,86
B2_002	KORYTARZ	5,55
B2_003	SALON Z ANEKSEM KUCHENNYM	22,23
B2_004	POKÓJ 1	10,55
B2_005	POKÓJ 2	9,74
B2_006	ŁAZIENKA	3,88
B2_007	POM. GOSPODARCZE	2,55
SUMA		57,360
B2_008	TARAS 1	4,37
B2_009	TARAS 2	9,66

LEGENDA:

-  WEJŚCIE DO LOKALU MIESZKALNEGO
-  ŚCIANY NADAJĄCE SIĘ DO LIKWIDACJI LUB ZMIANY UKŁADU
-  USYTUOWANIE LOKALU MIESZKALNEGO W BUDYNKU - POZIOM PARTERU
-  POWIERZCHNIE PRZYNALEŻNE DZIAŁKI

INWESTOR: AZ BUDOWNICTWO SP. Z O.O.		ADRES INWESTORA: UL. KOBIERZYCKA 19, 52-315 WROCŁAW	
NAZWA INWESTYCJI: BUDOWA SZESZCIU BUDYNKÓW MIESZKALNYCH, JEDNORODZINNYCH W UKŁADZIE BLIŹNIACZYM, ZAWIERAJĄCYCH PO DWA LOKALE MIESZKALNE WRAZ Z NIEZBEDNĄ INFRASTRUKTURĄ TECHNICZNĄ I ZAGOSPODAROWANIEM TERENU		ADRES INWESTYCJI: UL. JANA LECHONIA DZ. NR 29/32, DZ. NR 29/33, AM-20 OBR. WOJSZYCE, WROCŁAW	
NAZWA RYSUNKU: KARTA MIESZKANIA "A" BUDYNEK B2		SKALA: 1:100	NR RYSUNKU: A-3
	WPA - Wilisowski Pracownia Architektoniczna 53-143 Wrocław, ul. Orła 18/19 tel./fax: 71 793592/04, 501 423 047, e-mail: biuro@wpa.wroclaw.pl	BRANŻA: ARCHITEKTURA	MIEJSCOWOŚĆ: WROCŁAW
		STADIUM: KARTA MIESZKANIA	DATA: lipiec 2023