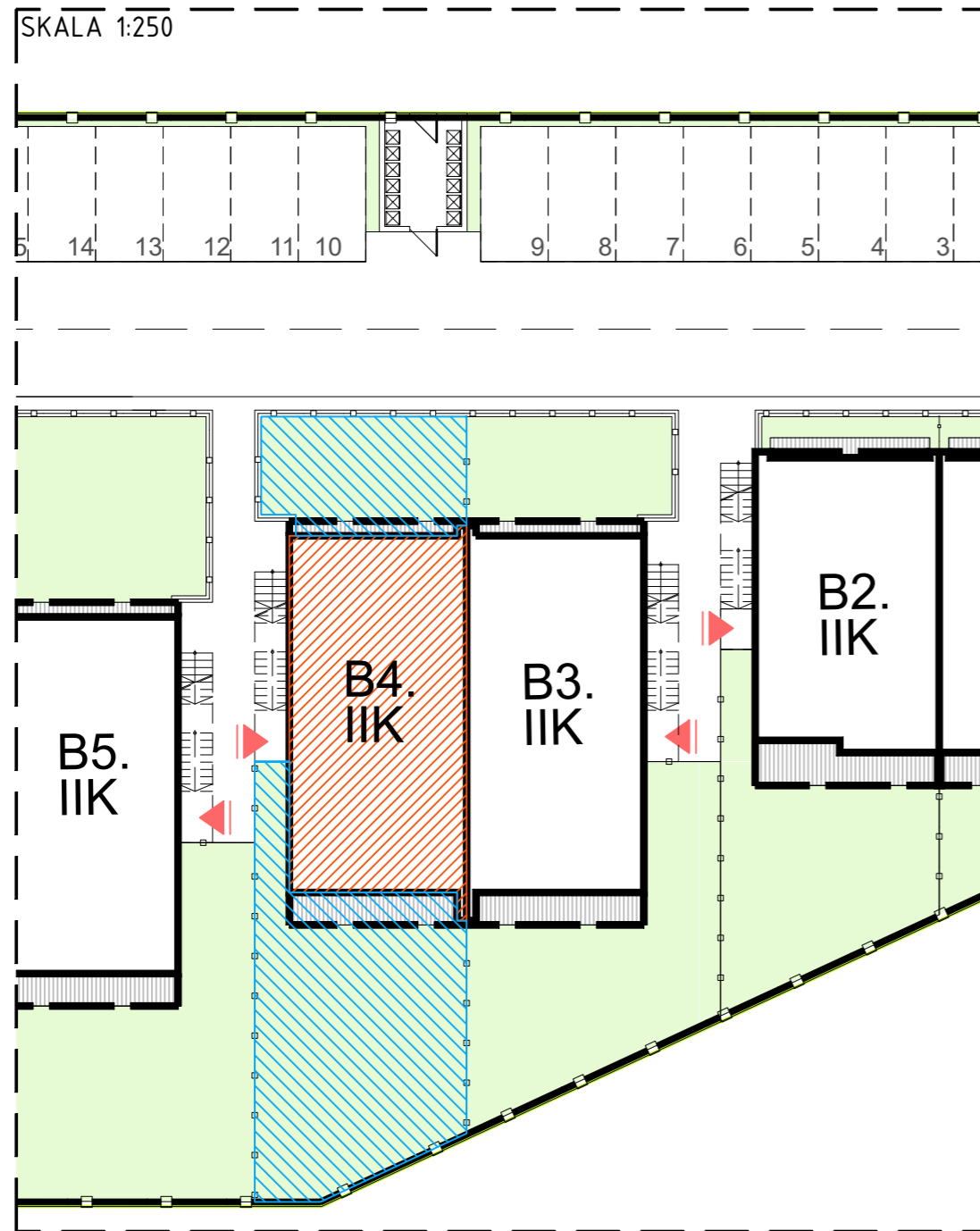
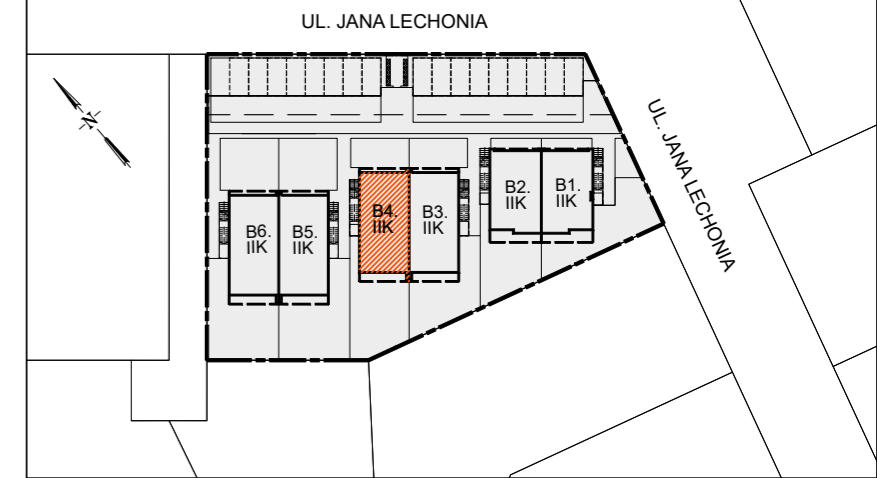
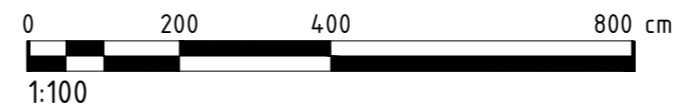
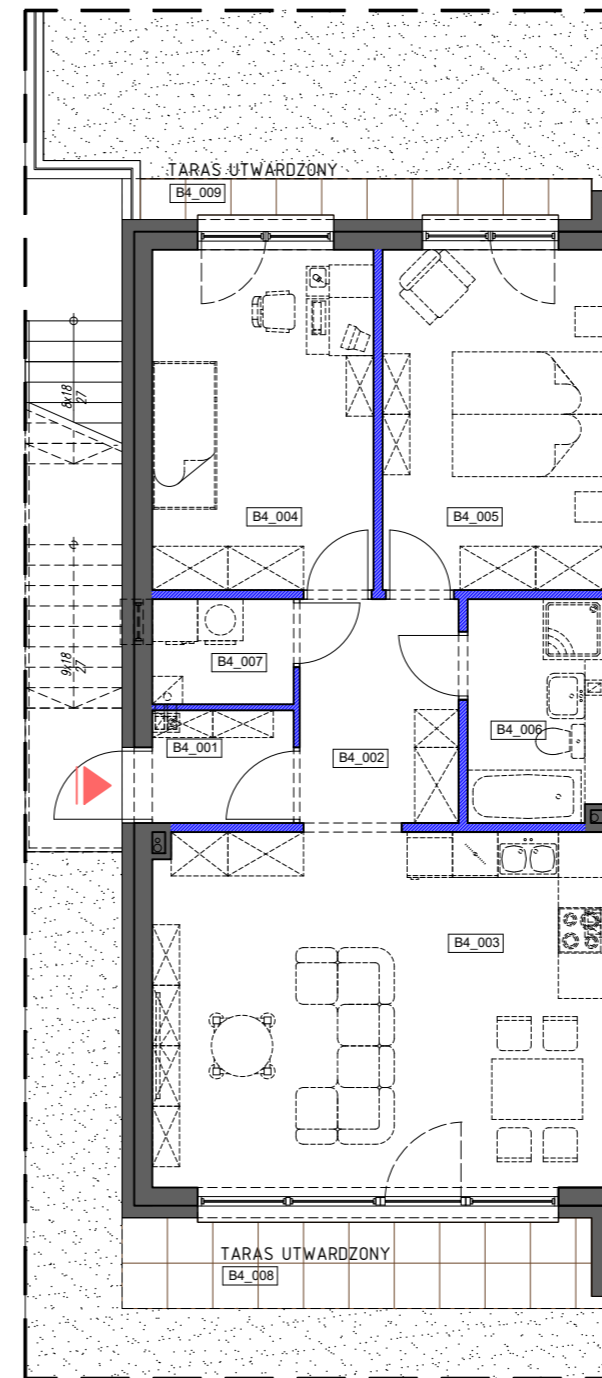


FRAGMENT DZIAŁKI Z ZAZNACZENIEM POWIERZCHNI PRZYNALEŻNYCH DO MIESZKANIA "A" W BUDYNKU NR 4



POWIERZCHNIE PRZYNALEŻNE:
 - TEREN ZIELONY: 110,23 m²
 - TARAS: 10,73 m²

POZIOM KONDYGNACJI PARTERU:
 BUDYNEK NR 4, LOKAL MIESZKALNY "A"



PLAN SYTUACYJNY 1:1000

ZESTAWIENIE POWIERZCHNI POMIESZCZEŃ MIESZKANIA A (PARTER) - BUDYNEK NR 4		
LP.	NAZWA POM.	JEDNOSTKA [m ²]
B4_001	WIATROŁAP	2,69
B4_002	KORYTARZ	6,07
B4_003	SALON Z ANEKSEM KUCHENNYM	27,65
B4_004	POKÓJ 1	12,94
B4_005	POKÓJ 2	12,94
B4_006	ŁAZIENKA	5,12
B4_007	POM. GOSPODARCZE	2,50
SUMA		69,910
B4_008	TARAS 1	7,51
B4_009	TARAS 2	3,22

LEGENDA:

- WEJŚCIE DO LOKALU MIESZKALNEGO
- ŚCIANY NADAJĄCE SIĘ DO LIKWIDACJI LUB ZMIANY UKŁADU
- USYTUOWANIE LOKALU MIESZKALNEGO W BUDYNKU - POZIOM PARTERU
- POWIERZCHNIE PRZYNALEŻNE DZIAŁKI

INWESTOR: AZ BUDOWNICTWO SP. Z O.O.		ADRES INWESTORA: UL. KOBIERZYCKA 19, 52-315 WROCŁAW	
NAZWA INWESTYCJI: BUDOWA SZESZCIU BUDYNKÓW MIESZKALNYCH, JEDNORODZINNYCH W UKŁADZIE BLIŹNIACZYM, ZAWIERAJĄCYCH PO DWA LOKALE MIESZKALNE WRAZ Z NIEZBEDNĄ INFRASTRUKTURĄ TECHNICZNĄ I ZAGOSPODAROWANIEM TERENU		ADRES INWESTYCJI: UL. JANA LECHONIA DZ. NR 29/32, DZ. NR 29/33, AM-20 OBR. WOJSZYCE, WROCŁAW	
NAZWA RYSUNKU: KARTA MIESZKANIA "A" BUDYNEK B4		SKALA: 1:100	NR RYSUNKU: A-7
WPA-Wiśniewski Pracownia Architektoniczna 53-143 Wrocław, ul. Orła 18/19 tel./fax: 71 783582/04, 501 423 047, e-mail: biuro@wpa.wroclaw.pl		BRANŻA: ARCHITEKTURA	MIEJSCOWOŚĆ: WROCŁAW
		STADIUM: KARTA MIESZKANIA	DATA: lipiec 2023