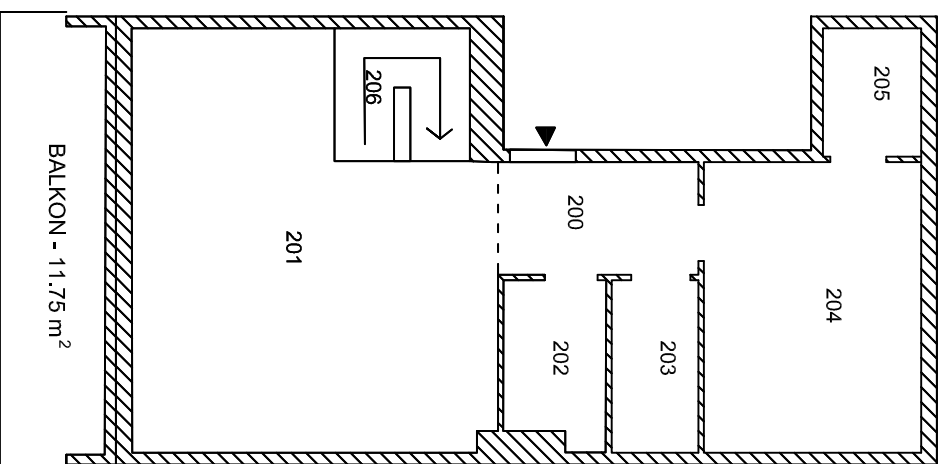
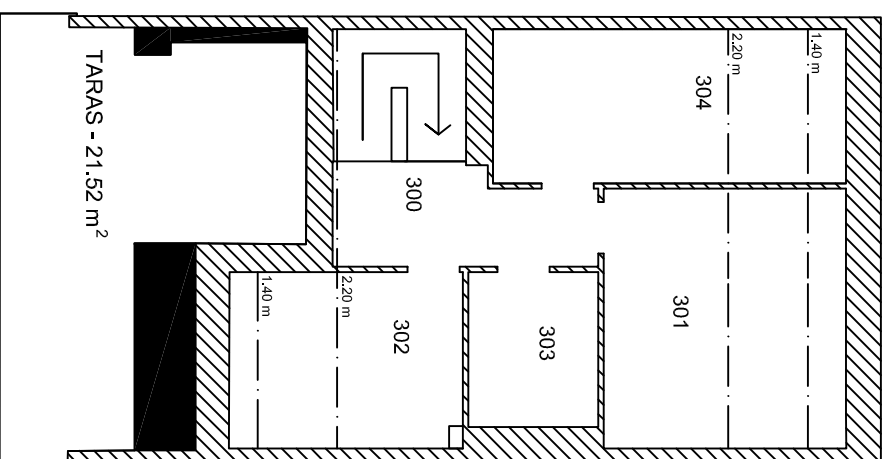


Budynek mieszkalny jednorodzinny dwulokalowy- Lokal 4 B
 ul. Malownicza, działka nr 33/148 AM-1, obręb Wysoka, gmina Kobierzyce

PIĘTRO



PODDASZE



Zestawienie powierzchni pomieszczeń

| Nr | Nazwa | Powierzchnia [m ²] |
|--------------------------------|------------------------------------|--------------------------------|
| 200 | hol wejściowy | 4.96 |
| 201 | pokój dzienny z aneksem kuchennym | 30.15 |
| 202 | łazienka | 3.80 |
| 203 | pomieszczenie techniczne/garderoba | 3.47 |
| 204 | sypialnia rodziców | 14.20 |
| 205 | garderoba | 2.83 |
| 206 | schody | 4.02 |
| 300 | komunikacja | 5.31 |
| 301 | pokój | 9.26 |
| 302 | pokój | 6.43 |
| 303 | łazienka | 4.60 |
| 304 | pokój | 11.02 |
| ŁĄCZNA POWIERZCHNIA UŻYTKOWA - | | 100,05 m ² |

**POMIERZONA POWIERZCHNIA ZOSTAŁA POLICZONA
 ZGODNIE Z NORMĄ PN-ISO 9836**

GEOGRUNT
 Sp. z o.o. Spółka komandytowa
 ul 29, Inżynierska 49, 53-228 Wrocław
 tel./fax 71-332-42-96
 602 19 55 88, 606 95 01 77
 biuro@geogrunt.eu, www.geogrunt.eu

Pomiar wykonano
 23.02.2023 r.
 wykonał:
 mgr inż. Tomasz Lenart

