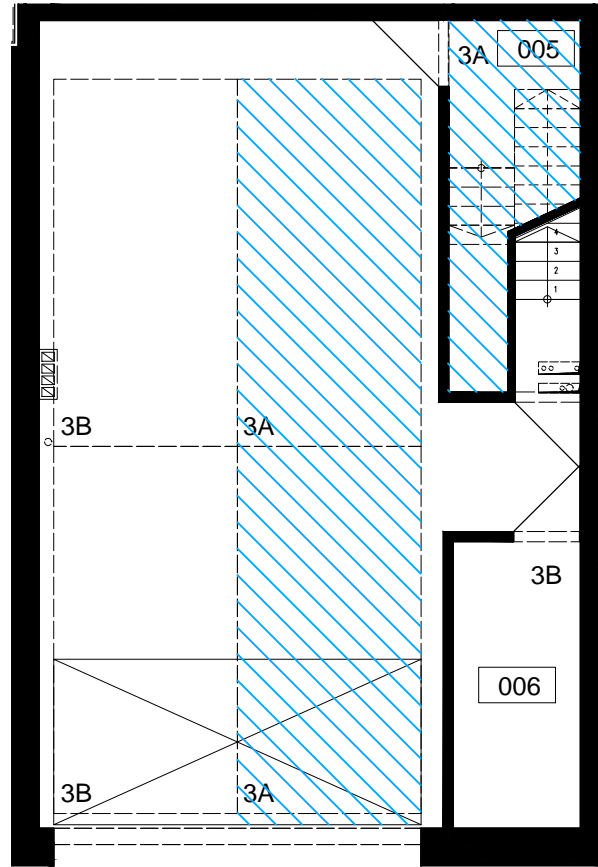
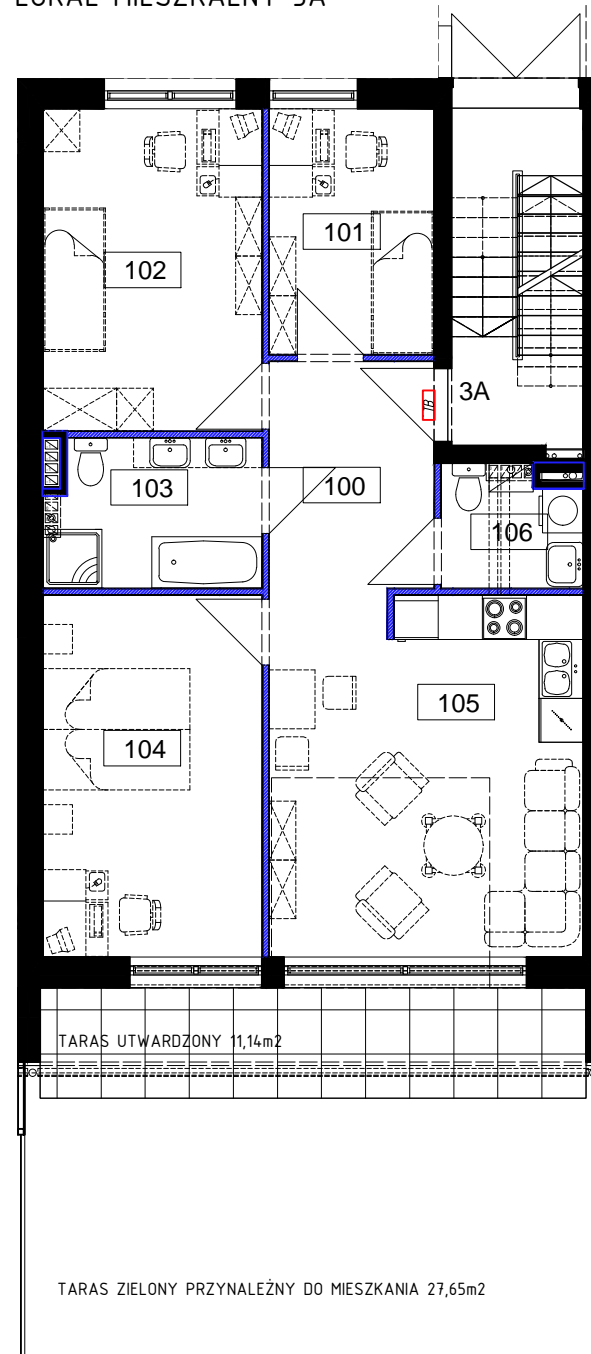


POZIOM GARAŻU PODZIEMNEGO:  
MIJESCA POSTOJOWE I KOM. LOKATORSKA  
PRZYNALEŻNA DO MIESZKANIA 3A

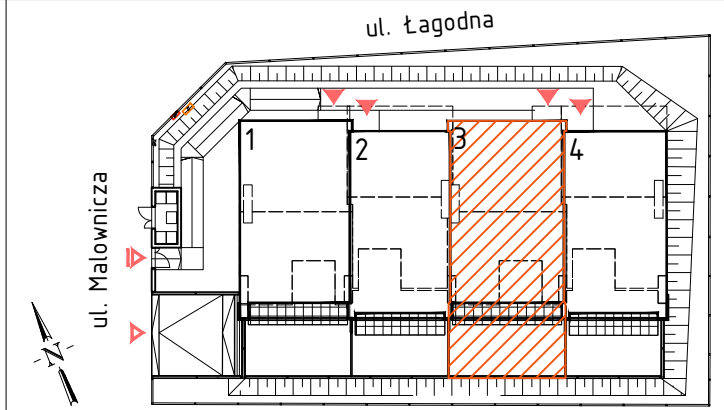


Zestawienie powierzchni pomieszczeń przynależnych do mieszkania 3A		
Numer	Nazwa	powierzchnia użytkowa
005	Komórka lokatorska przynależna do lokalu 3a	3.58m <sup>2</sup>
		3.58m <sup>2</sup>

POZIOM PARTERU:  
LOKAL MIESZKALNY 3A



Zestawienie powierzchni pomieszczeń mieszkania 3A		
Numer	Nazwa	powierzchnia użytkowa
100	Przedpokój	8.02m <sup>2</sup>
101	Pokój	7.48m <sup>2</sup>
102	Pokój	13.05m <sup>2</sup>
103	Łazienka	5.83m <sup>2</sup>
104	Sypialnia	14.66m <sup>2</sup>
105	Salon z aneksem kuchennym	19.99m <sup>2</sup>
106	Łazienka	3.00m <sup>2</sup>
		72.03m <sup>2</sup>



PLAN SYTUACYJNY, SKALA 1:500




• USYTUOWANIE LOKALU MIESZKALNEGO  
W BUDYNKU NR 3: PARTER

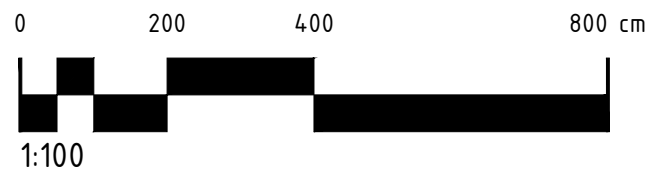
• POW. UŻYTKOWA: 72,03M<sup>2</sup>


• POWIERZCHNIE PRZYNALEŻNE:

- KOMÓRKA LOKATORSKA: 3,58 m<sup>2</sup>
- TARAS ZIELONY: 27,65 m<sup>2</sup>
- TARAS UTWARDZONY: 11,14 m<sup>2</sup>

LEGENDA:

-  ŚCIANY NADAJĄCE SIĘ DO LIKWIDACJI LUB ZMIANY UKŁADU
-  USYTUOWANIE LOKALU MIESZKALNEGO W BUDYNKU
-  POWIERZCHNIE PRZYNALEŻNE: MIEJSCA POSTOJOWE ORAZ KOMÓRKA LOKATORSKA



INWESTOR: AZ BUDOWNICTWO SP. Z O.O.	ADRES INWESTORA: UL. KOBIERZYCKA 19, 52-315 WROCŁAW
NAZWA INWESTYCJI: BUDOWA ZESPOŁU 4 BUDYNKÓW MIESZKALNYCH, JEDNORODZINNYCH, DWU- LOKALOWYCH W UKŁADZIE SZEREGOWYM	ADRES INWESTYCJI: UL. MALOWNICZA DZ. NR 33/148, AM-1 OBR. WYSOKA, GMINA KOBIERZYCE
NAZWA RYSUNKU: <b>KARTA MIESZKANIA 3A</b>	SKALA: 1:100
 <b>WPA-Wilowski Pracownia Architektoniczna</b> ul. Dzia 10/lb. 53-143 Wrocław, tel.: +48 71 7939302 501 473 047 wpa.wroclaw.pl biuro@wpa.wroclaw.pl	BRANŻA: ARCHITEKTURA
STADIUM: KARTA MIESZKANIA	MIEJSCOWOŚĆ: WROCŁAW
	DATA: styczeń 2022
	NR RYSUNKU: A-5