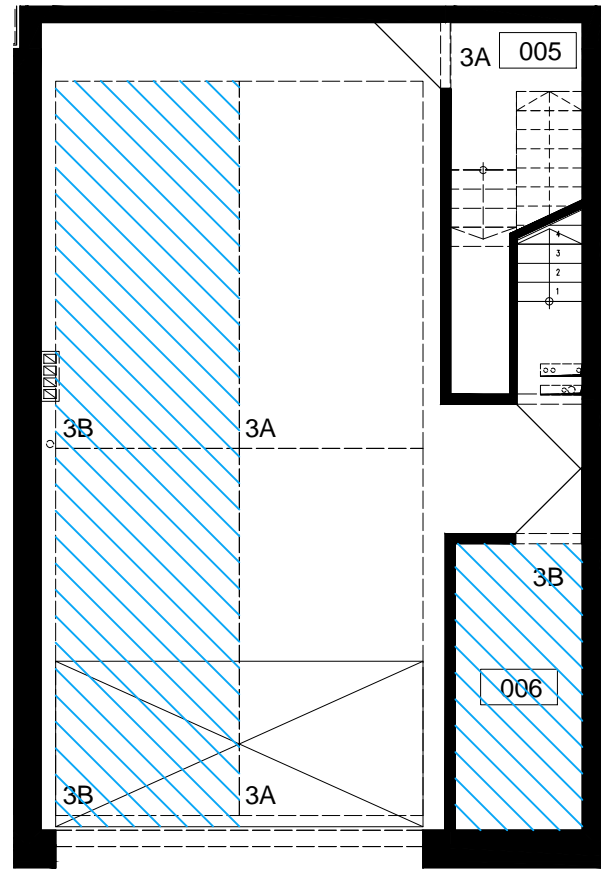
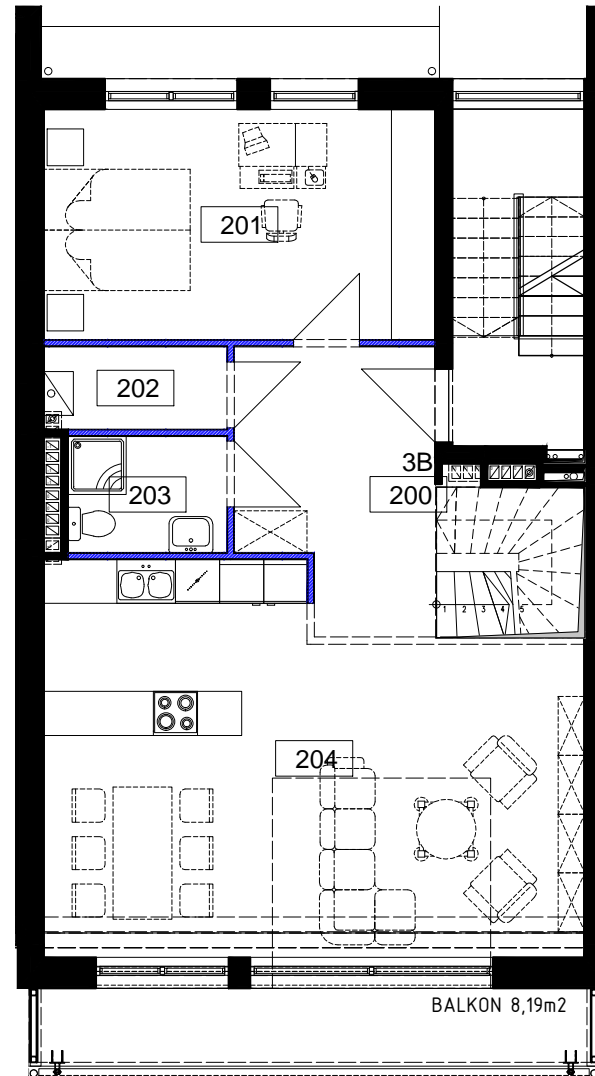


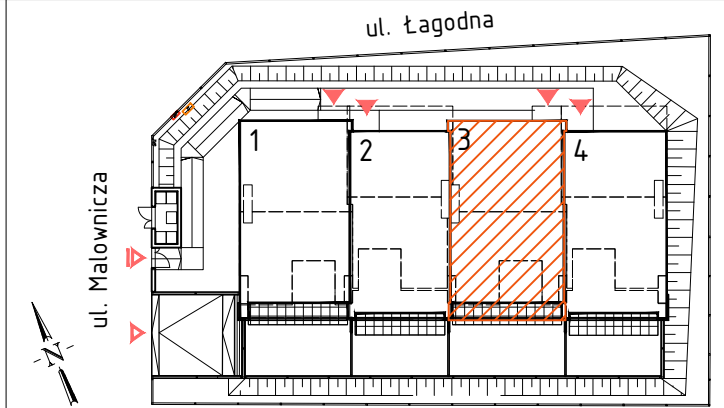
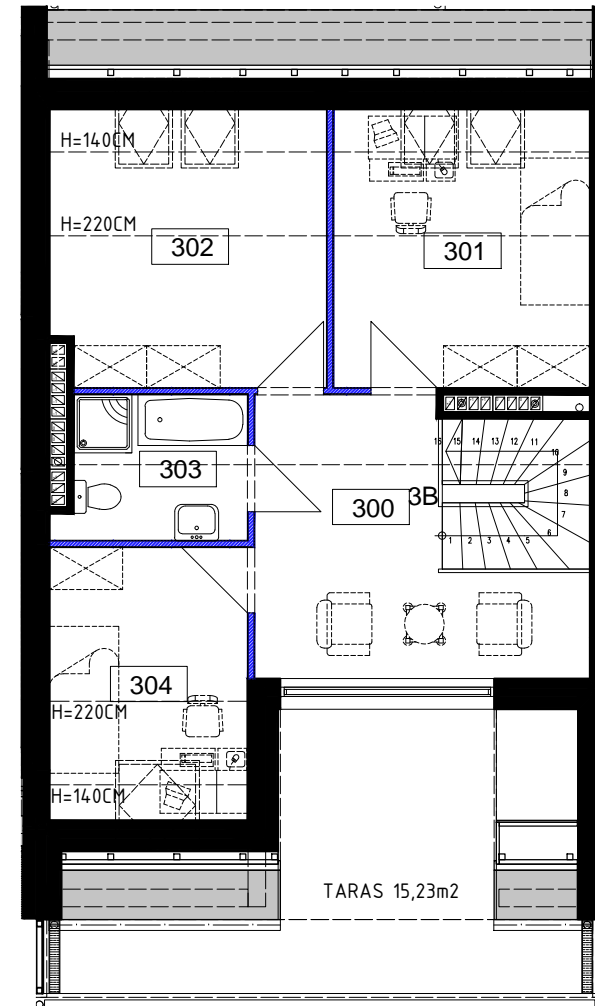
POZIOM GARAŻU PODZIEMNEGO:
MIEJSCA POSTOJOWE I KOM. LOKATORSKA
PRZYNALEŻNA DO MIESZKANIA 3B



POZIOM PIĘTRA:
LOKAL MIESZKALNY 3B



POZIOM PODDASZA:
LOKAL MIESZKALNY 3B



PLAN SYTUACYJNY, SKALA 1:500

- USYTUOWANIE LOKALU MIESZKALNEGO
W BUDYNKU NR 3: PIĘTRO I PODDASZE
- POW. UŻYTKOWA: 113,56M2
- POWIERZCHNIE PRZYNALEŻNE:
 - KOMÓRKA LOKATORSKA: 6,75 m2
 - BALKON: 8,19 m2
 - TARAS: 15,23 m2

LEGENDA:

- ŚCIANY NADAJĄCE SIĘ DO LIKWIDACJI
LUB ZMIANY UKŁADU
- ▨ USYTUOWANIE LOKALU MIESZKALNEGO
W BUDYNKU
- ▨ POWIERZCHNIE PRZYNALEŻNE: MIEJSCA
POSTOJOWE ORAZ KOMÓRKA LOKATORSKA

Zestawienie powierzchni pomieszczeń przynależnych do mieszkania 3B		
Numer	Nazwa	powierzchnia użytkowa
006	Komórka lokatorska przynależna do lokalu 3b	6.75m2
		6.75m2

Zestawienie powierzchni pomieszczeń mieszkania 3B		
Numer	Nazwa	powierzchnia użytkowa
200	Hol wejściowy	11.42m2
201	Sypialnia rodziców	16.65m2
202	Pomieszczenie techniczne/garderoba	2.79m2
203	Łazienka	3.41m2
204	Pokój dzienny z aneksem kuchennym	35.64m2
		69.92m2

Zestawienie powierzchni pomieszczeń mieszkania 3B		
Numer	Nazwa	powierzchnia użytkowa
300	Komunikacja	12.79m2
301	Pokój	9.19m2
302	Sypialnia	9.69m2
303	Łazienka	4.79m2
304	Pokój	7.17m2
		43.64m2

0 200 400 800 cm



1:100

INWESTOR: AZ BUDOWNICTWO SP. Z O.O.	ADRES INWESTORA: UL. KOBIERZYCKA 19, 52-315 WROCŁAW
NAZWA INWESTYCJI: BUDOWA ZESPOŁU 4 BUDYNKÓW MIESZKALNYCH, JEDNORODZINNYCH, DWU- LOKALOWYCH W UKŁADZIE SZEREGOWYM	ADRES INWESTYCJI: UL. MALOWNICZA DZ. NR 33/148, AM-1 OBR. WYSOKA, GMINA KOBIERZYCE
NAZWA RYSUNKU: KARTA MIESZKANIA 3B	SKALA: 1:100
BRANŻA: ARCHITEKTURA	NR RYSUNKU: A-6
WPA-Wilisowski Pracownia Architektoniczna ul. Drla 10/1b, 53-143 Wrocław, tel.: +48 71 7939302 501 473 047 wpa.wroclaw.pl biuro@wpa.wroclaw.pl	MIEJSCOWOŚĆ: WROCŁAW
STADIUM: KARTA MIESZKANIA	DATA: styczeń 2022