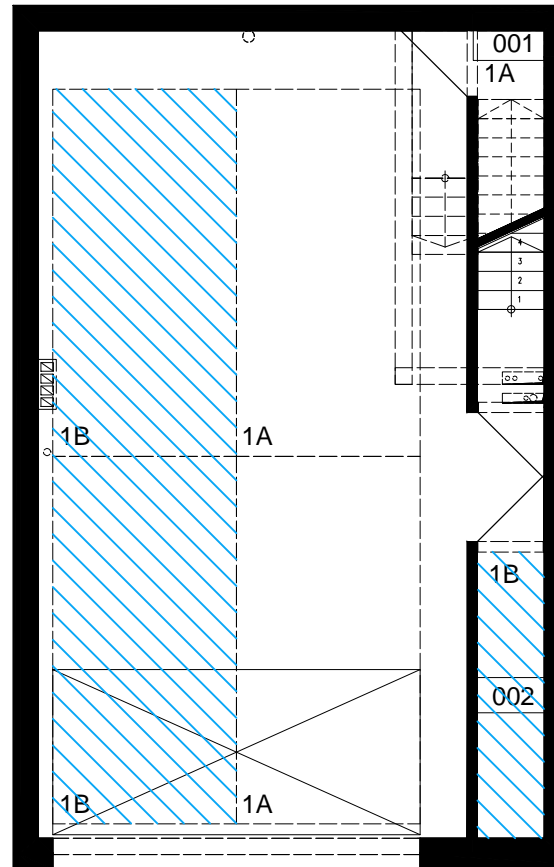
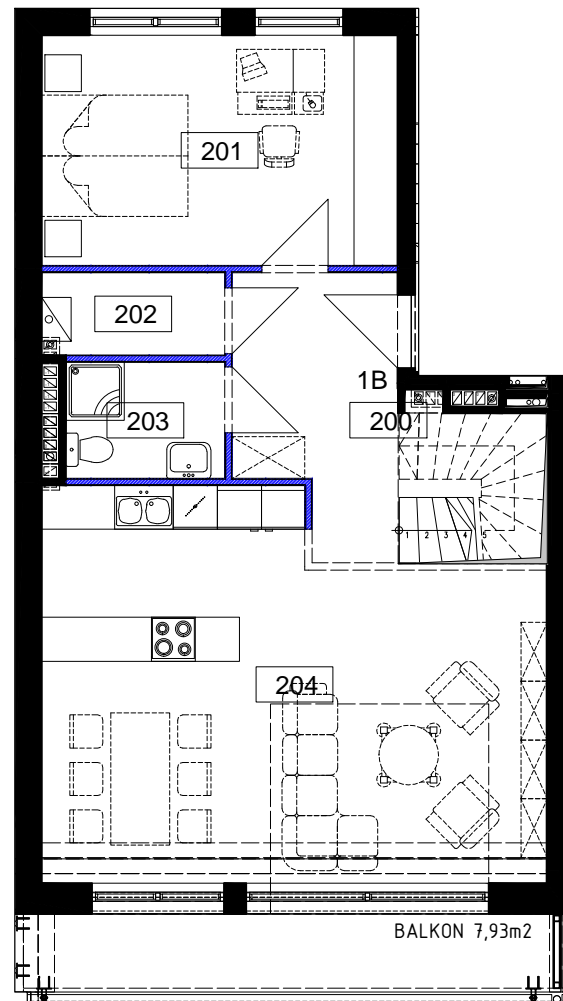


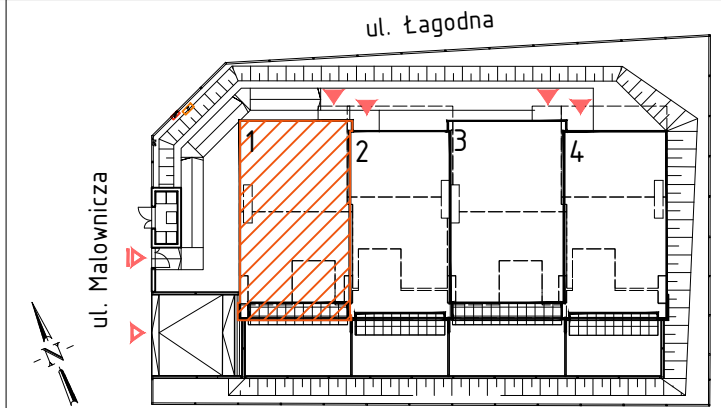
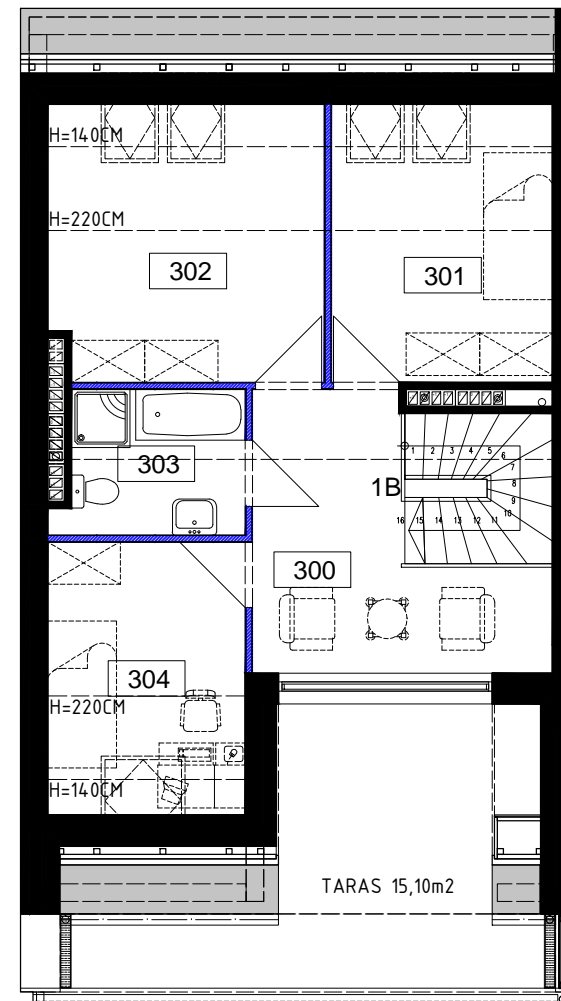
POZIOM GARAŻU PODZIEMNEGO:
MIEJSCA POSTOJOWE I KOM. LOKATORSKA
PRZYNALEŻNA DO MIESZKANIA 1B



POZIOM PIĘTRA:
LOKAL MIESZKALNY 1B



POZIOM PODDASZA:
LOKAL MIESZKALNY 1B



PLAN SYTUACYJNY, SKALA 1:500

- USYTUOWANIE LOKALU MIESZKALNEGO W BUDYNKU NR 1: PIĘTRO I PODDASZE
- POW. UŻYTKOWA: 104,87M²
- POWIERZCHNIE PRZYNALEŻNE:
 - KOMÓRKA LOKATORSKA: 3,55 m²
 - BALKON: 7,93 m²
 - TARAS: 15,10 m²

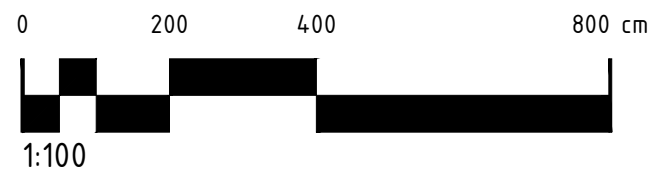
Zestawienie powierzchni pomieszczeń przynależnych do mieszkania 1B		
Numer	Nazwa	powierzchnia użytkowa
002	Komórka lokatorska przynależna do lokalu 1b	3.55m ²
		3.55m ²

Zestawienie powierzchni pomieszczeń mieszkania 1B		
Numer	Nazwa	powierzchnia użytkowa
200	Hol wejściowy	9.50m ²
201	Sypialnia rodziców	15.15m ²
202	Pomieszczenie techniczne/garderoba	2.79m ²
203	Łazienka	3.41m ²
204	Pokój dzienny z aneksem kuchennym	33.57m ²
		64.42m ²

Zestawienie powierzchni pomieszczeń mieszkania 1B		
Numer	Nazwa	powierzchnia użytkowa
300	Korytarz	10.86m ²
301	Pokój	7.92m ²
302	Sypialnia	9.69m ²
303	Łazienka	4.79m ²
304	Pokój	7.18m ²
		40.45m ²

LEGENDA:

- ŚCIANY NADAJĄCE SIĘ DO LIKWIDACJI LUB ZMIANY UKŁADU
- ▨ USYTUOWANIE LOKALU MIESZKALNEGO W BUDYNKU
- ▨ POWIERZCHNIE PRZYNALEŻNE: MIEJSCA POSTOJOWE ORAZ KOMÓRKA LOKATORSKA



INWESTOR: AZ BUDOWNICTWO SP. Z O.O.	ADRES INWESTORA: UL. KOBIERZYCKA 19, 52-315 WROCŁAW
NAZWA INWESTYCJI: BUDOWA ZESPOŁU 4 BUDYNKÓW MIESZKALNYCH, JEDNORODZINNYCH, DWU-LOKALOWYCH W UKŁADZIE SZEREGOWYM	ADRES INWESTYCJI: UL. MALOWNICZA DZ. NR 33/148, AM-1 OBR. WYSOKA, GMINA KOBIERZYCE
NAZWA RYSUNKU: KARTA MIESZKANIA 1B	SKALA: 1:100
BRANŻA: ARCHITEKTURA	MIEJSCOWOŚĆ: WROCŁAW
STADIUM: KARTA MIESZKANIA	DATA: styczeń 2022