

KARTA MIESZKANIA "B" W BUDYNKU NR 9

INWESTOR: AZ BUDOWNICTWO INWESTYCJE SP. Z O.O. S.K.A.

ul. Kobierzycka 20, 52-315 Wrocław

INWESTYCJA: ZESPÓŁ 20 BUDYNKÓW JEDNORODZINNYCH DWULOKALOWYCH W UKŁADZIE SZEREGOWYM WRAZ Z NIEZBDNĄ INFRASTRUKTURĄ TECHNICZNĄ ORAZ ZAGOSPODAROWANIEM TERENU

ul. Kobierzycka 17,19 / Obr. KLECIŃA, dz. nr 10,11,12, WROCŁAW

POW. NETTO MIESZKANIA: 190,68 m²

POW. TERENU PRZYNALEŻNEGO: 120,30 m²

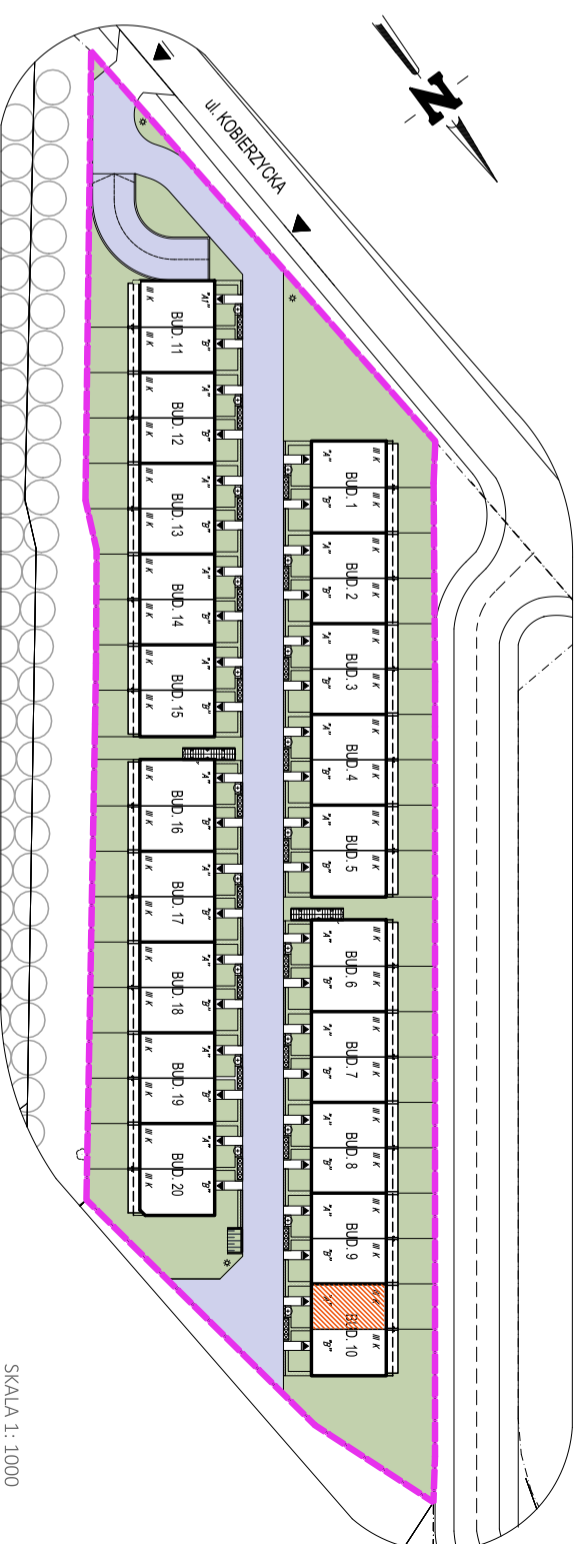
ILOŚĆ POKOI: 6

LICZBA KONDYGNACJI: 3



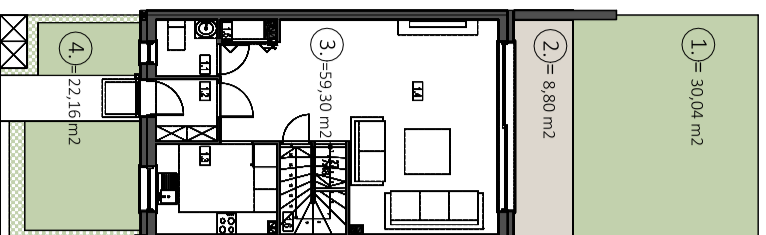
BUDUJEMY Z PASJĄ

ZAMIESZKAJ Z NAMI WE WROCŁAWIU.



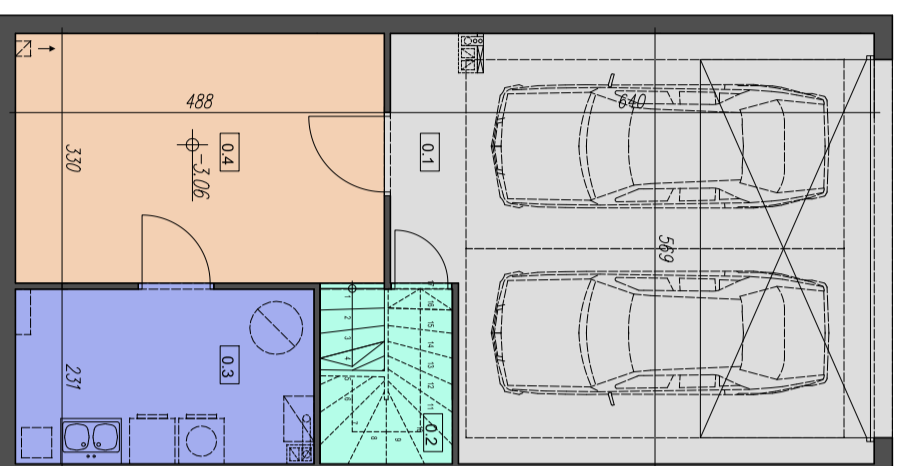
SKALA 1:1000

TEREN PRZYNALEŻNY

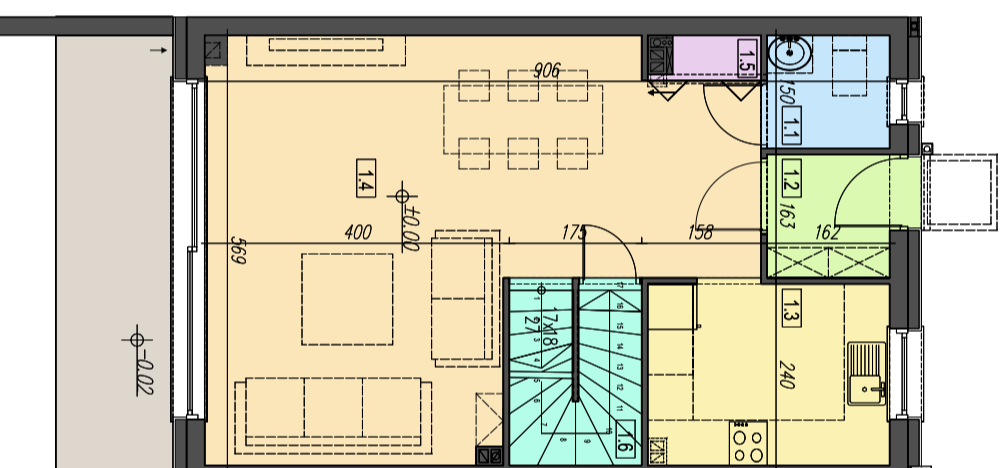


SKALA 1: 200

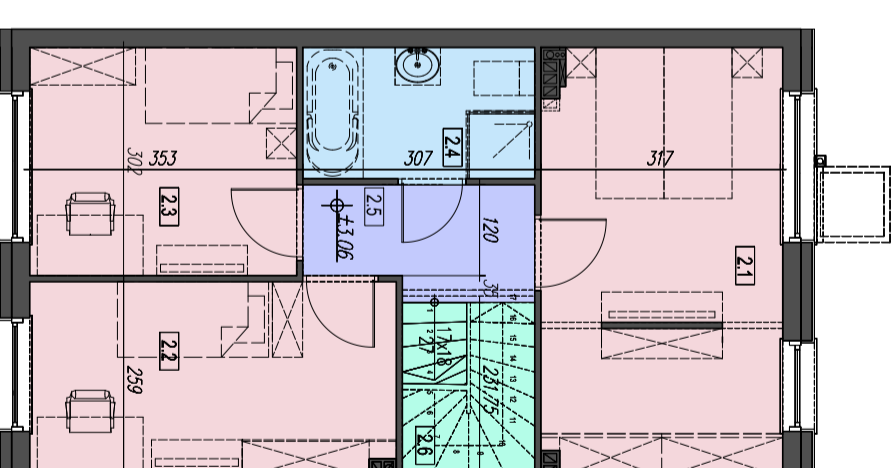
PIWNICA (POZIOM -1)



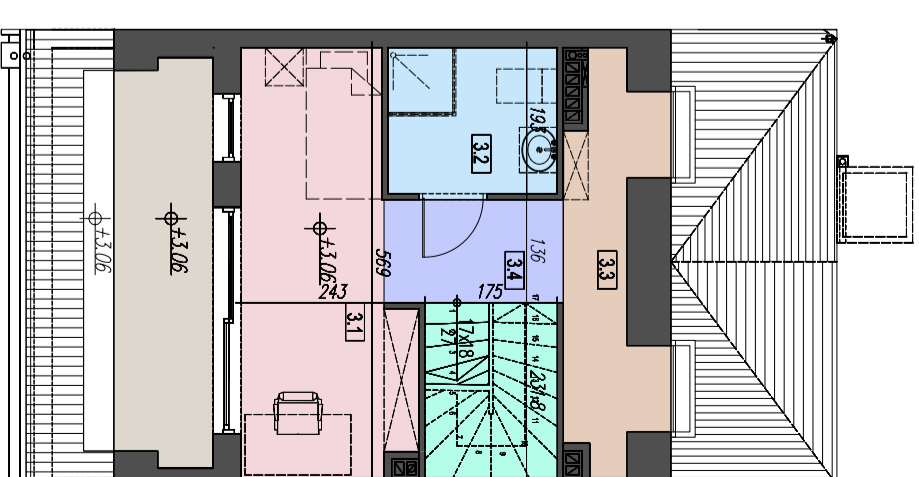
PARTER (POZIOM 0)



PIĘTRO (POZIOM +1)



PODDASZE (POZIOM +2)



SKALA 1: 100

TEREN PRZYNALEŻNY POW. [m²]

| | |
|-----------------|---------------|
| Pow. zabudowy: | 59,30 |
| Taras: | 8,80 |
| Pow. zielone: | 44,91 |
| Pow. utwardzone | 7,29 |
| SUMA | 120,30 |

PIWNICA

| NR POM.: | NAZWA POMIESZCZENIA | POW. [m ²] |
|-------------|----------------------|------------------------|
| 0.1 | Garaż | 33,9 |
| 0.2 | Schowek pod schodami | 1,12 |
| 0.3 | Kotłownia | 8,93 |
| 0.4 | Pom. techniczne | 15,86 |
| SUMA | | 59,81 |

PARTER

| NR POM.: | NAZWA POMIESZCZENIA | POW. [m ²] |
|-------------|-------------------------|------------------------|
| 1.1 | WC | 2,33 |
| 1.2 | Przedpokój | 2,54 |
| 1.3 | Kuchnia | 7,50 |
| 1.4 | Pok. dzienny z jadalnią | 32,0 |
| 1.5 | Szafa | 0,67 |
| 1.6 | Schody | 4,21 |
| SUMA | | 49,25 |

1 Piętro

| NR POM.: | NAZWA POMIESZCZENIA | POW. [m ²] |
|-------------|---------------------|------------------------|
| 2.1 | Sypialnia I | 17,65 |
| 2.2 | Sypialnia II | 12,25 |
| 2.3 | Sypialnia III | 10,47 |
| 2.4 | Łazienka | 5,20 |
| 2.5 | Komunikacja | 3,88 |
| 2.6 | Schody | 4,21 |
| SUMA | | 53,66 |

PODDASZE

| NR POM.: | NAZWA POMIESZCZENIA | POW. [m ²] |
|-------------|---------------------|------------------------|
| 3.1 | Sypialnia IV | 12,00 |
| 3.2 | Łazienka | 4,20 |
| 3.3 | Gabinet | 5,27 |
| 3.4 | Komunikacja | 2,28 |
| 3.5 | Schody | 4,21 |
| SUMA | | 27,96 |
| | Taras | 6,90 |

