

# KARTA MIESZKANIA "B" W BUDYNKU NR 13

INWESTOR: AZ BUDOWNICTWO INWESTYCJE SP. Z O.O. S.K.A.

ul. Koberzycka 20, 52-315 Wrocław

INWESTYCJA: ZESPÓŁ 20 BUDYNKÓW JEDNORODZINNYCH DWULOKALOWYCH W UKŁADZIE SZEREGOWYM WRAZ Z NIEZBDNĄ INFRASTRUKTURĄ TECHNICZNĄ ORAZ ZAGOSPODAROWANIEM TERENU

ul. Koberzycka 17,19 / Obr. KLECINA, dz. nr 10,11,12, WROCŁAW

POW. NETTO MIESZKANIA: 190,68 m<sup>2</sup>

POW. TERENU PRZYNALEŻNEGO: 119,21 m<sup>2</sup>

ILOŚĆ POKOI: 6

LICZBA KONDYGNACJI: 3



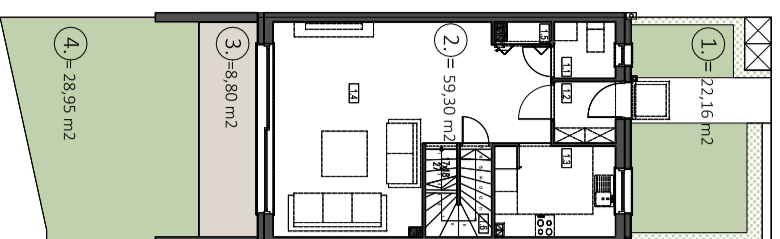
**BUDUJEMY Z PASJĄ**

**ZAMIESZKAJ Z NAMI WE WROCŁAWIU.**



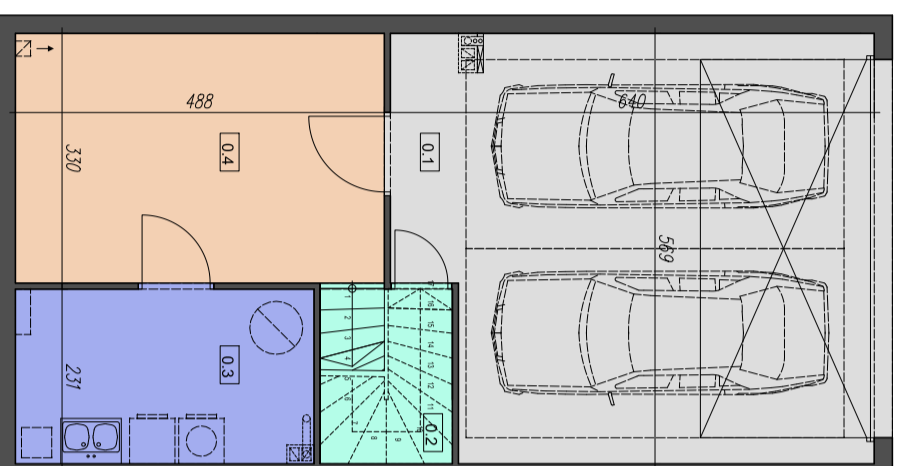
SKALA 1: 1000

TEREN PRZYNALEŻNY

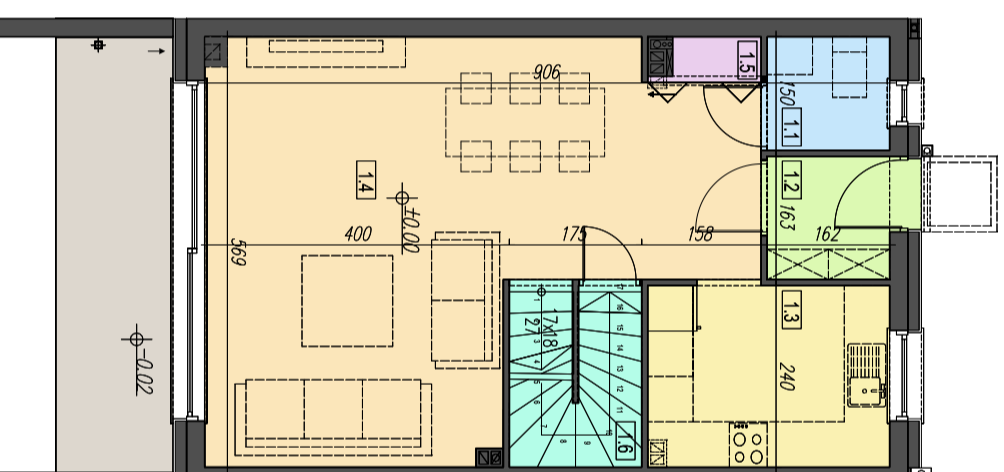


SKALA 1: 200

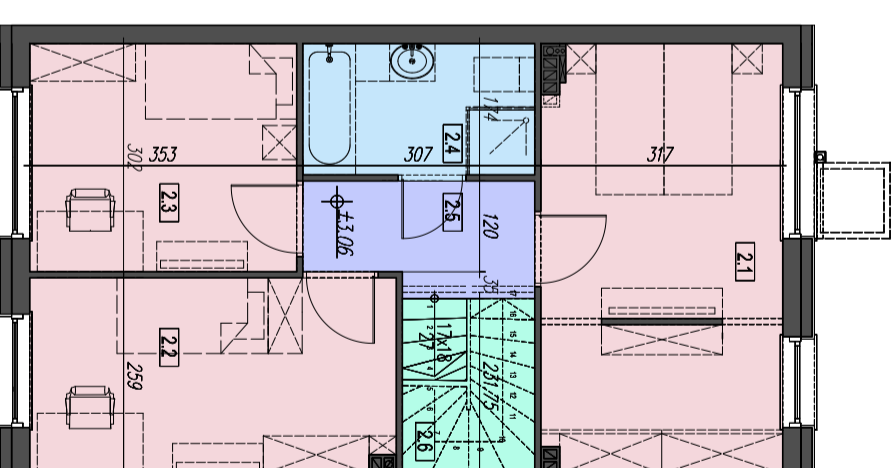
PIWNICA (POZIOM -1)



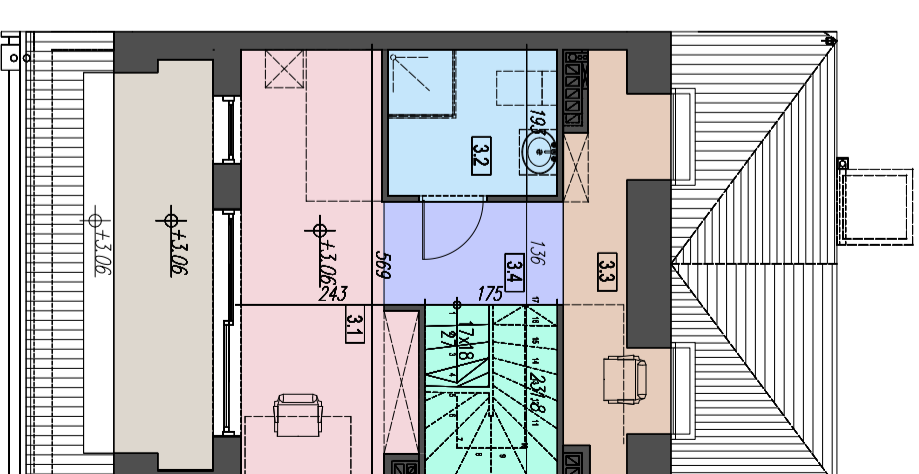
PARTER (POZIOM 0)



PIĘTRO (POZIOM +1)



PODDASZE (POZIOM +2)



SKALA 1: 100

TEREN PRZYNALEŻNY POW. [m<sup>2</sup>]

Pow. zabudowy:	59,30
Taras:	8,80
Ogród:	43,85
Pow. utwardzone	7,26
<b>SUMA</b>	<b>119,21</b>

PIWNICA

NR POM.:	NAZWA POMIESZCZENIA	POW. [m <sup>2</sup> ]
0.1	Garaż	33,9
0.2	Schowek pod schodami	1,12
0.3	Kotłownia	8,93
0.4	Pom. techniczne	15,86
<b>SUMA</b>		<b>59,81</b>

PARTER

NR POM.:	NAZWA POMIESZCZENIA	POW. [m <sup>2</sup> ]
1.1	WC	2,33
1.2	Przedsiónek	2,54
1.3	Kuchnia	7,50
1.4	Pok. dzienny z jadalnią	32,0
1.5	Szafa	0,67
1.6	Schody	4,21
<b>SUMA</b>		<b>49,25</b>

I Piętro

NR POM.:	NAZWA POMIESZCZENIA	POW. [m <sup>2</sup> ]
2.1	Sypialnia I	17,65
2.2	Sypialnia II	12,25
2.3	Sypialnia III	10,47
2.4	Łazienka	5,20
2.5	Komunikacja	3,88
2.6	Schody	4,21
<b>SUMA</b>		<b>53,66</b>

PODDASZE

NR POM.:	NAZWA POMIESZCZENIA	POW. [m <sup>2</sup> ]
3.1	Sypialnia IV	12,00
3.2	Łazienka	4,20
3.3	Gabinet	5,27
3.4	Komunikacja	2,28
3.5	Schody	4,21
<b>SUMA</b>		<b>27,96</b>
	Taras	6,90

