

# KARTA MIESZKANIA "B" W BUDYNKU NR 11

INWESTOR: AZ BUDOWNICTWO INWESTYCJE SP. Z O.O. S.K.A.

ul. Kobierzycka 20, 52-315 Wrocław

INWESTYCJA: ZESPÓŁ 20 BUDYNKÓW JEDNORODZINNYCH DWULOKALOWYCH  
W UKŁADZIE SZEREGOWYM WRAZ Z NIEZBDNĄ INFRASTRUKTURĄ TECHNICZNĄ  
ORAZ ZAGOSPODAROWANIEM TERENU

ul. Kobierzycka 17,19 / Obr. KLECINA, dz. nr 10,11,12, WROCŁAW

POW. NETTO MIESZKANIA: 190,68 m<sup>2</sup>

POW. TERENU PRZYNALEŻNEGO: 123,24 m<sup>2</sup>

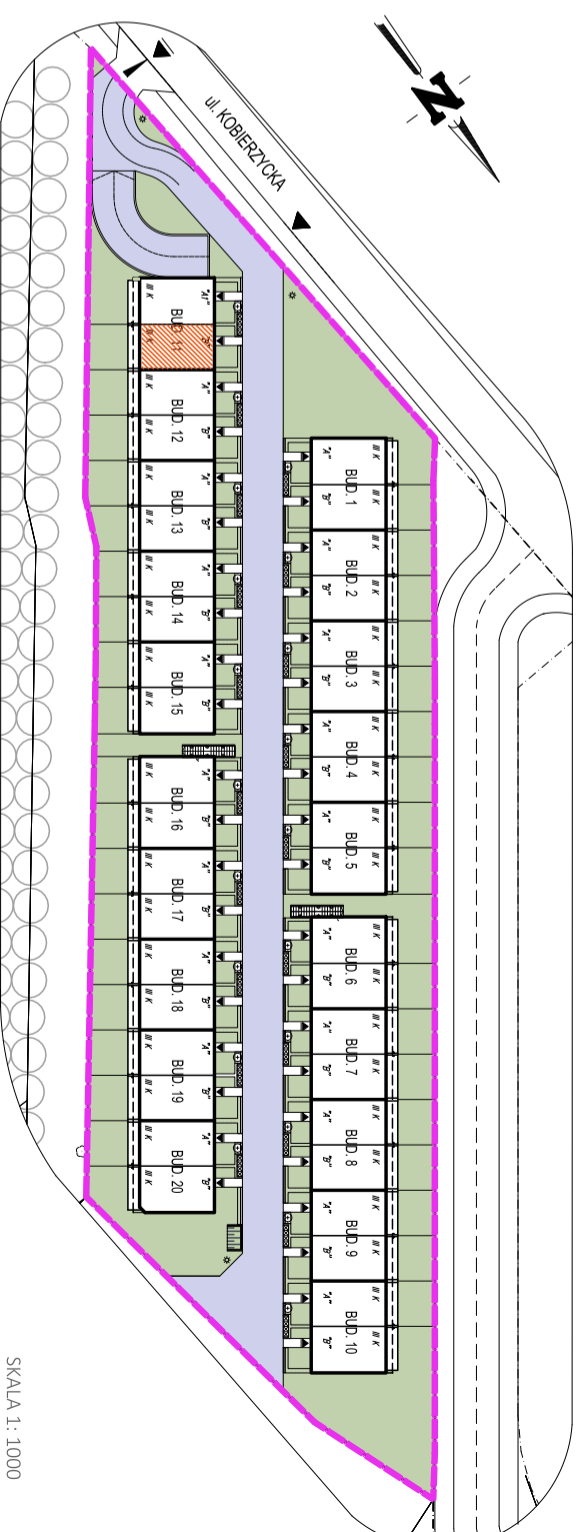
ILOŚĆ POKOI: 6

LICZBA KONDYGNACJI: 3



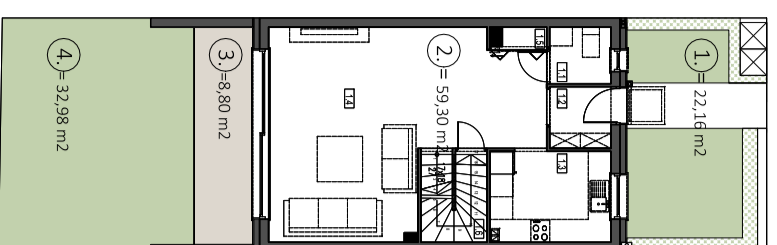
**BUDUJEMY Z PASJĄ**

**ZAMIESZKAJ Z NAMI WE WROCŁAWIU.**



SKALA 1: 1000

TEREN PRZYNALEŻNY

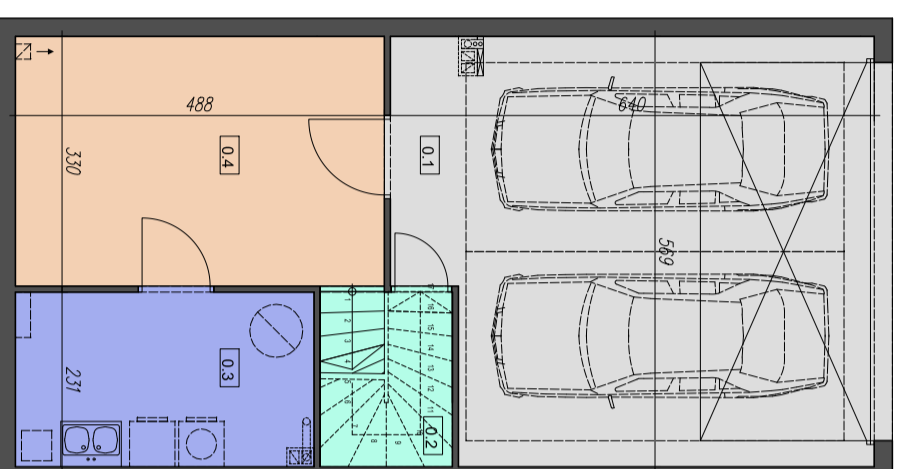


SKALA 1: 200

TEREN PRZYNALEŻNY POW. [m<sup>2</sup>]

|                 |               |
|-----------------|---------------|
| Pow. zabudowy:  | 59,30         |
| Taras:          | 8,80          |
| Pow. zielone:   | 46,97         |
| Pow. utwardzone | 8,17          |
| <b>SUMA</b>     | <b>123,24</b> |

PIWNICA (POZIOM -1)

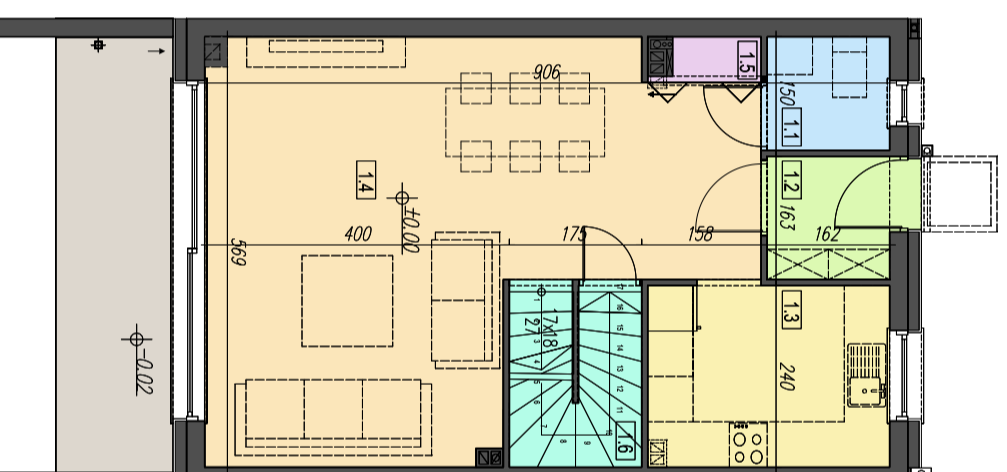


PIWNICA

NR POM.: NAZWA POMIESZCZENIA POW. [m<sup>2</sup>]

|             |                      |              |
|-------------|----------------------|--------------|
| 0.1         | Garaż                | 33,9         |
| 0.2         | Schowek pod schodami | 1,12         |
| 0.3         | Kotłownia            | 8,93         |
| 0.4         | Pom. techniczne      | 15,86        |
| <b>SUMA</b> |                      | <b>59,81</b> |

PARTER (POZIOM 0)

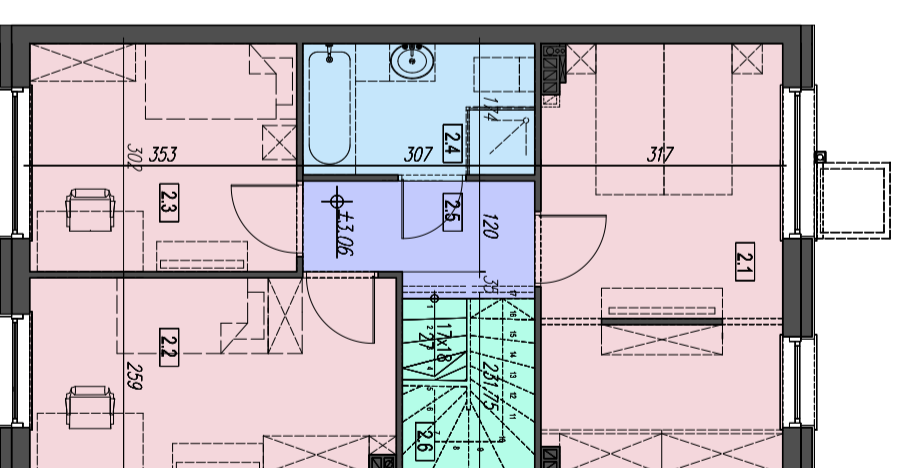


PARTER

NR POM.: NAZWA POMIESZCZENIA POW. [m<sup>2</sup>]

|             |                         |              |
|-------------|-------------------------|--------------|
| 1.1         | WC                      | 2,33         |
| 1.2         | Przedsiónek             | 2,54         |
| 1.3         | Kuchnia                 | 7,50         |
| 1.4         | Pok. dzienny z jadalnią | 32,0         |
| 1.5         | Szafa                   | 0,67         |
| 1.6         | Schody                  | 4,21         |
| <b>SUMA</b> |                         | <b>49,25</b> |

PIĘTRO (POZIOM +1)

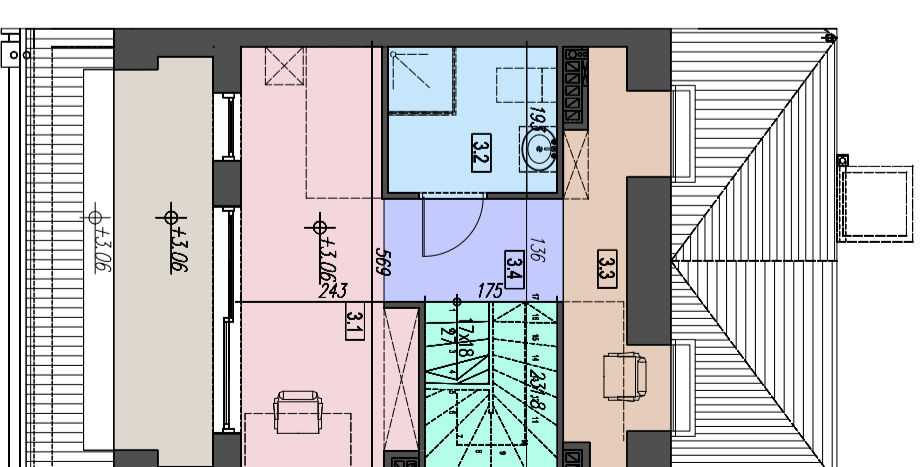


I Piętro

NR POM.: NAZWA POMIESZCZENIA POW. [m<sup>2</sup>]

|             |               |              |
|-------------|---------------|--------------|
| 2.1         | Sypialnia I   | 17,65        |
| 2.2         | Sypialnia II  | 12,25        |
| 2.3         | Sypialnia III | 10,47        |
| 2.4         | łazienka      | 5,20         |
| 2.5         | Komunikacja   | 3,88         |
| 2.6         | Schody        | 4,21         |
| <b>SUMA</b> |               | <b>53,66</b> |

PODDASZE (POZIOM +2)



PODDASZE

NR POM.: NAZWA POMIESZCZENIA POW. [m<sup>2</sup>]

|             |              |              |
|-------------|--------------|--------------|
| 3.1         | Sypialnia IV | 12,00        |
| 3.2         | łazienka     | 4,20         |
| 3.3         | Gabinet      | 5,27         |
| 3.4         | Komunikacja  | 2,28         |
| 3.5         | Schody       | 4,21         |
| <b>SUMA</b> |              | <b>27,96</b> |
|             | Taras        | 6,90         |

SKALA 1: 100

